

راهنمای فارسی

JBL Xtreme
Portable Bluetooth Speaker



تهیه شده در بخش خدمات پس از فروش شرکت شاب

آدرس: تهران، چیدر، میدان ندا، پلاک ۵۸

تلفن: (۱۰ خط) ۲۲۶۸۶۸۱۸

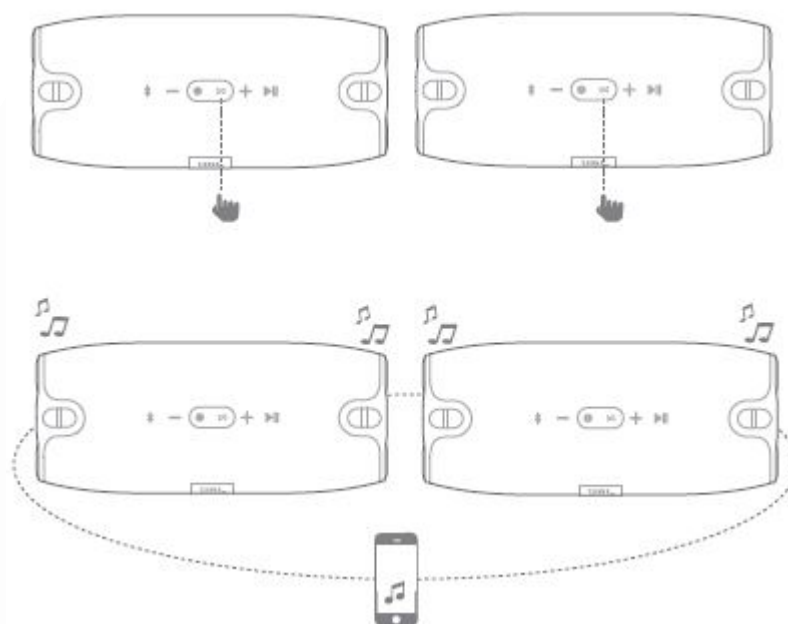
www.shobtech.com

technical@shobtech.com



مشخصات :

- طراحی ضد آب ضد گرد و غبار
- قابلیت پخش موزیک به واسطه بلوتوث از طریق تمام گوشی های هوشمند و تبلت ها
- پخش موسیقی از طریق AUX-in
- قدرت خروجی 40W RMS
- باتری لیتیوم داخلی 10000 mAh با قابلیت پخش موسیقی تا 15 ساعت و قابلیت شارژ گوشی های هوشمند از طریق دو پورت USB
- نشانگر میزان باطری دستگاه
- قابلیت پاسخگویی به تماسهای تلفنی از طریق میکروفون داخلی به همراه تکنولوژی Noise Cancellation
- مجهز به تکنولوژی JBL Connect برای اتصال چندین دستگاه به صورت بیسیم به یکدیگر و پخش موسیقی هم زمان

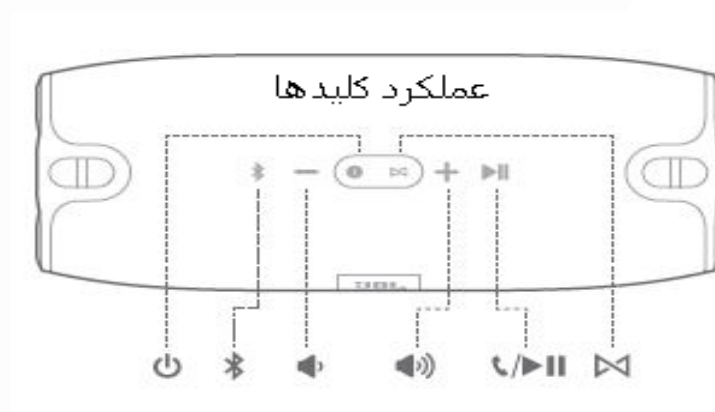


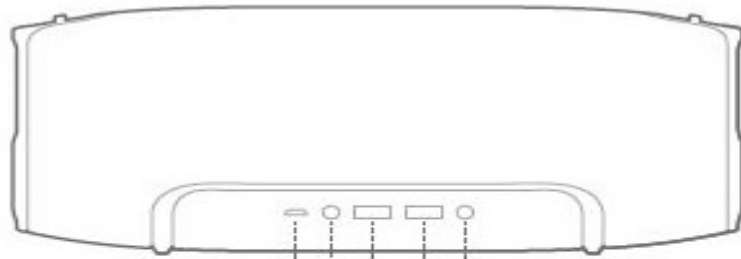
محتویات داخل جعبه :

- ۱- اسپیکر
- ۲- بند نگهدارنده
- ۳- دفترچه راهنما
- ۴- آداپتور شارژر
- ۵- کارت گارانتی

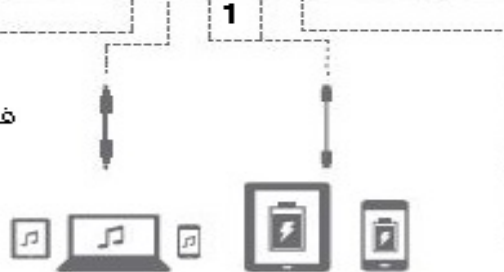


❖ آشنایی با کلیدها و پورتهای

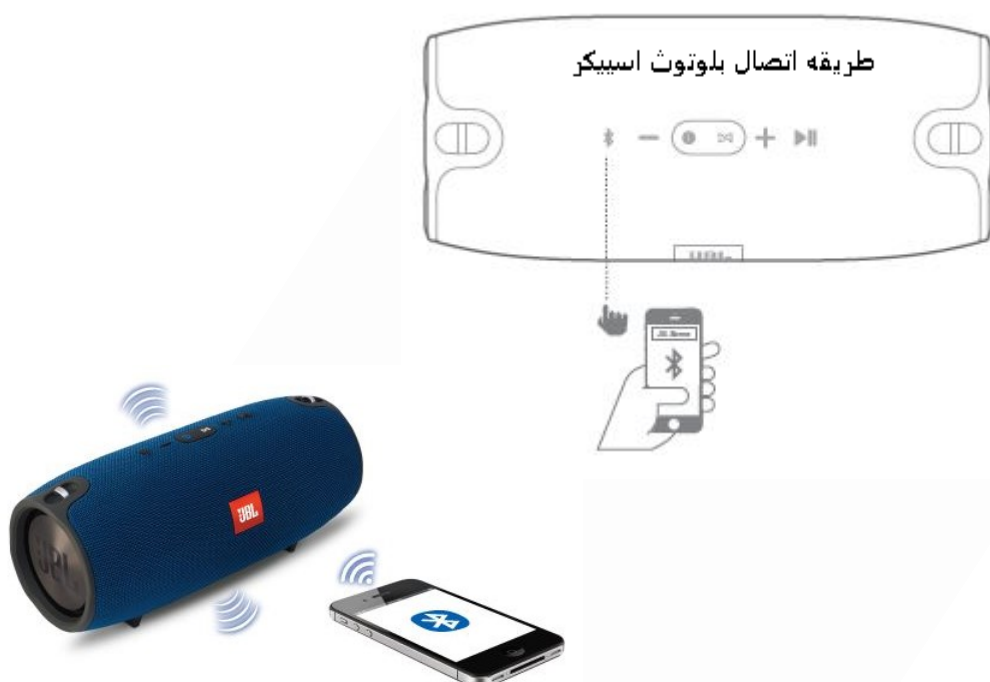




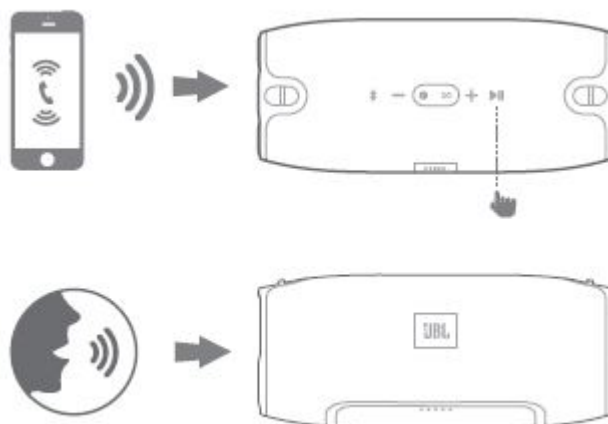
فقط برای ارتقا ، Firmware



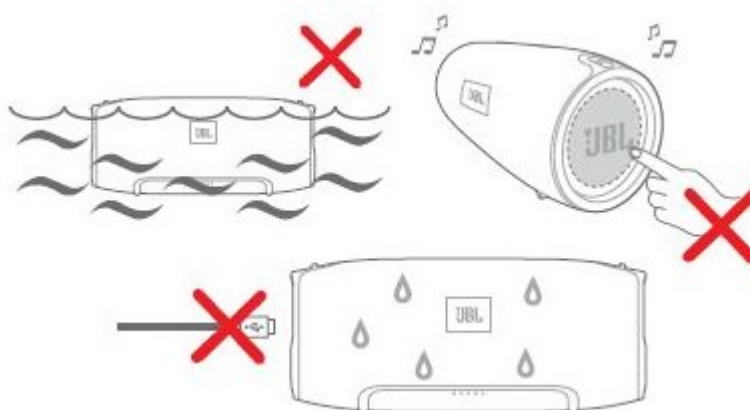
قابلیت شارژ گوشی های هوشمند از طریق این دو پورت USB



❖ قابلیت پاسخگویی به تماسهای تلفنی از طریق میکروفون داخلی به همراه تکنولوژی Noise Cancellation



هشدار:



از این محصول در دمای اتاق نگهداری کنید.

- در معرض شرایط آب و هوایی بارانی یا مرطوب قرار ندهید.
- از اصابت هر گونه ضربه فیزیکی به دستگاه جداً خودداری نمایید.
- از باز کردن، تعمیر و ایجاد تغییر بر روی دستگاه اکیداً خودداری کنید.
- از استعمال مواد شیمیایی پاک کننده برای تمیز کردن دستگاه بپرهیزید.
- باتری دستگاه را در معرض حرارت زیاد یا آتش قرار ندهید.