

راهنمای فارسی

JBL  
Bluetooth Speaker  
Flip3



تهیه شده در بخش خدمات پس از فروش شرکت شاب

آدرس : تهران، چیدر، میدان ندا، پلاک ۵۸

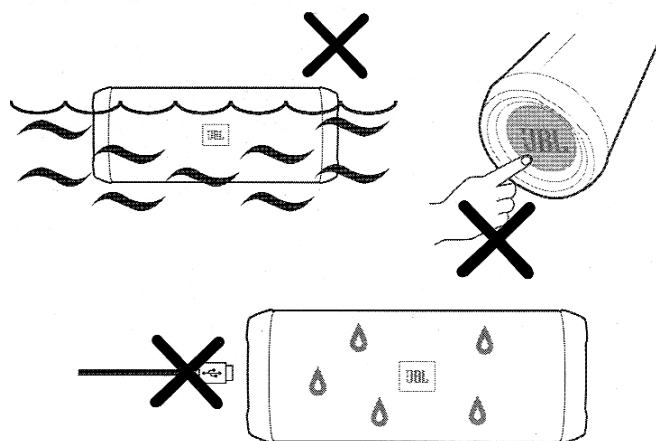
تلفن: (۱۰ خط) ۲۲۶۸۶۸۱۸

[www.shobtech.com](http://www.shobtech.com)

[technical@shobtech.com](mailto:technical@shobtech.com)



**هشدار:**

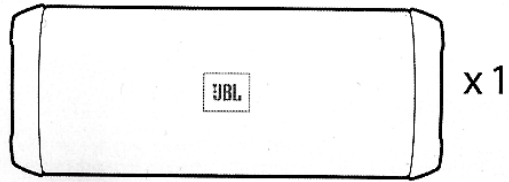


- از فرو بردن دستگاه در داخل مایعات بپرهیزید.
- از اصابت هر گونه ضربه فیزیکی به دستگاه جداً خودداری نمایید.
- از باز کردن، تعمیر و ایجاد تغییر بر روی دستگاه اکیداً خودداری کنید.

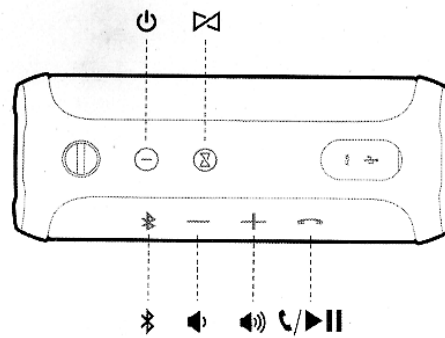
**مشخصات:**

- (۱) توان خروجی (۸ W) × ۲
- (۲) فرکانس پاسخگویی ۸۵~۲۰ KHz
- (۳) باتری لیتیوم-یون پلیمری ۳۰۰۰ میلی آمپر بر ساعت
- (۴) زمان شارژ باتری ۳.۵ ساعت
- (۵) زمان پخش موسیقی بیشتر از ۱۰ ساعت (متغیر بر اساس میزان صدا و محتوای آهنگ)
- (۶) وزن ۴۵۰ گرم

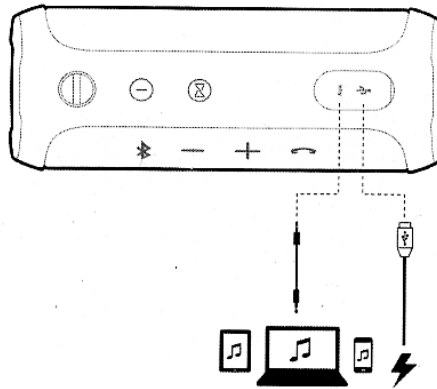
محتویات داخل جعبه :



کلیدها :

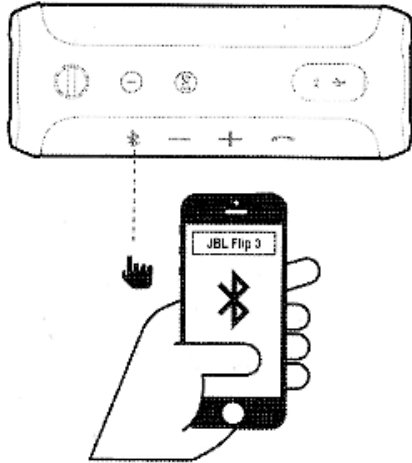


ارتباطات :

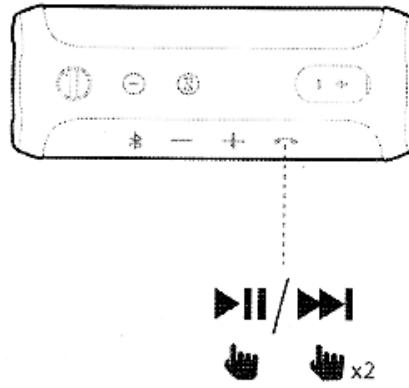


بلوتوث :

۱. برقراری اتصال بلوتوث

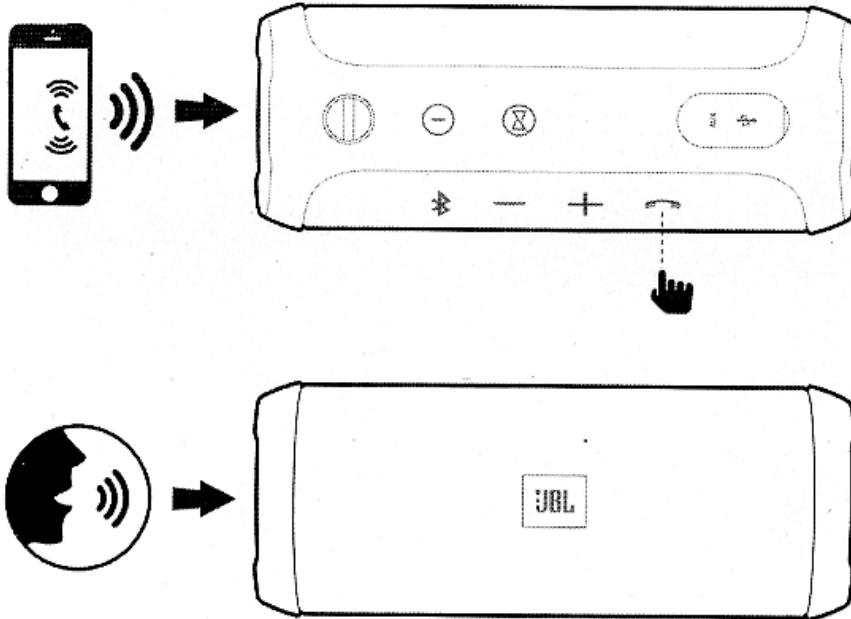


۲. کنترل آهنگ

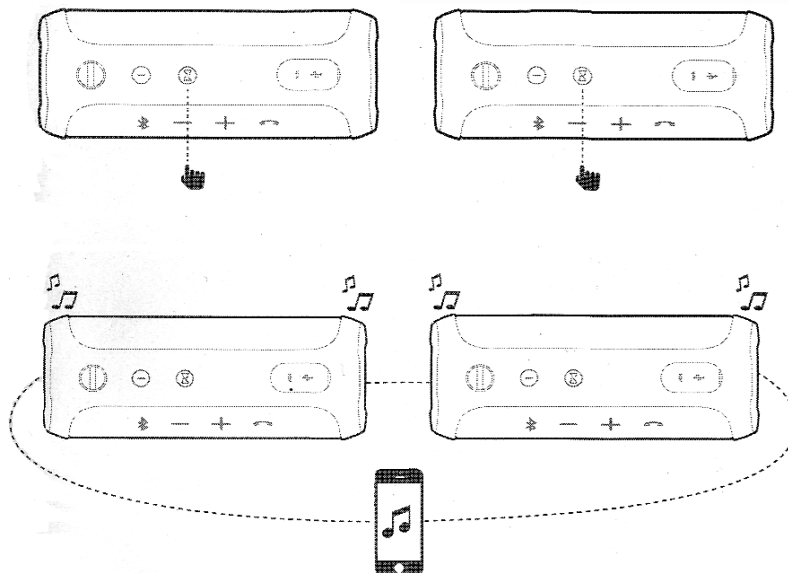


ارتباط تلفنی از طریق اسپیکر:

**VOICE LOGIC**



برقراری اتصال چند اسپیکر JBL از طریق وایرلس:



دستورات صفحه ال.ای.دی :

	سفید چشمک زن	سفید	آبی چشمک زن	آبی
	حالت خواب	حالت روشن	بلوتوث در حال اتصال	بلوتوث متصل شده
	اسپیکر در حال اتصال	اسپیکر متصل شده	-	-