

راهنمای فارسی

Genius

MousePen i608 8x6

تبلت گرافیکی به همراه قلم نوری و ماوس پن



تهیه شده در بخش خدمات پس از فروش شرکت شاب

آدرس: تهران، چیدر، میدان ندا، پلاک ۵۸

تلفن: (۱۰ خط) ۲۲۶۸۶۸۱۸

[www.shobtech.com](http://www.shobtech.com)  
[technical@shobtech.com](mailto:technical@shobtech.com)



**هشدار: لطفا قبل از وصل کردن این محصول به کامپیوتر، ابتدا سی دی درایور را داخل درایو کامپیوتر بگذارید و بعد، از دستورات داده شده برای تکمیل مراحل راه اندازی پیروی کنید.**

**نکته:** قبل از استفاده از تبلت، محافظ صفحه را بردارید.

### مقدمه:



۳. چراغ شاخص

۲. hot cell

۱. ناحیه کاری

۶. نوک قلم

۵. دکمه ۱

۴. دکمه ۲

۹. دکمه راست

۸. کلید اسکرول

۷. دکمه چپ

### نصب درایور:

ویندوز:

۱. سی دی درایور را داخل سی دی درایو کامپیوترتان بگذارید. وقتی اعلان ظاهر شد، "Driver Setup" را انتخاب کنید و روی OK کلیک کنید تا درایور نصب شود.

نکته: در اکثر سیستمها ، راه اندازی به صورت خودکار شروع خواهد شد. اگر راه اندازی خودکار شروع نشد، برای شروع برنامه راه اندازی به صورت دستی "Start/Run" را انتخاب کنید، عبارت "E:\setup" را تایپ کنید که در آن E همان محل درایو سی دی درایو میباشد و بعد "Enter" را فشار دهید. نکته: در برخی موارد، ویندوز ممکن است به دلیل اینکه درایوری را که دارید دانلود میکند نمیتواند بشناسد، از شما کسب اجازه کند. در چنین حالتی "Continue Anyway" را انتخاب کنید و به نصب ادامه دهید.

۲. لطفا ابتدا سی دی درایور را داخل کامپیوتر بگذارید و از دستورات برای تکمیل مراحل راه اندازی پیروی کنید.

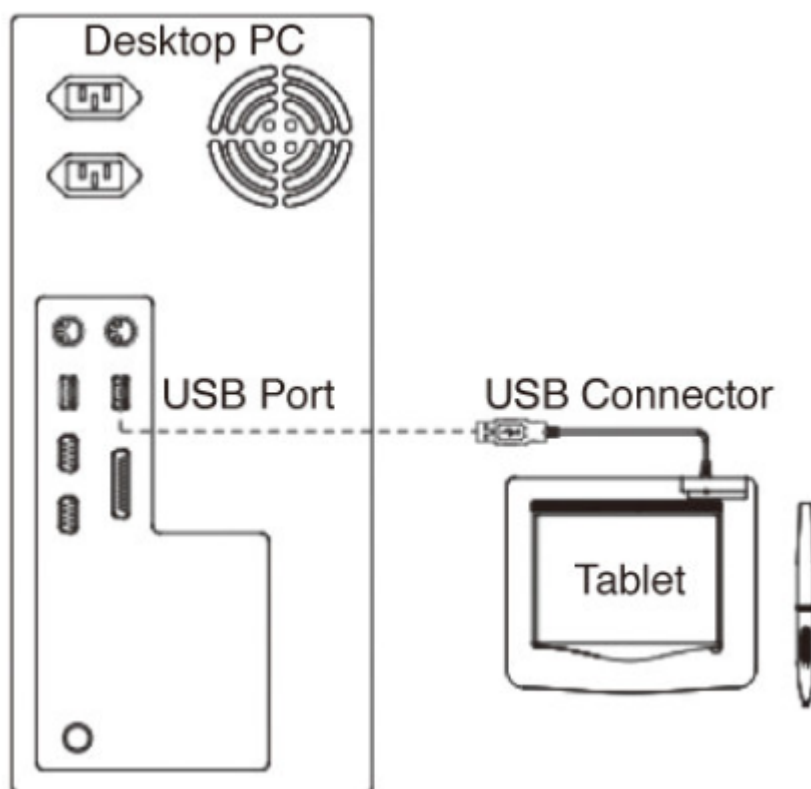
#### مکیتاش:

۱. سی دی درایور را داخل درایو سی دی قرار دهید.
  ۲. چک کنید که آیا "Genius Tablet" در صفحه نشان داده شده است. روی آیکون دوبار کلیک کنید بعد از دستورات پیروی کنید.
  ۳. نام administrator و کلمه رمز را وارد کنید و به مرحله بعد بروید تا وقتی تمام شود.
- نکته: برای اطلاعات بیشتر به راهنمای کاربر MAC در سی دی درایو مراجعه کنید.

**هشدار: همینکه نصب کامل شد، قبل از وصل کردن این محصول به کامپیوترتان ، مکیتاش را ریوت کنید.**

نصب سخت افزار

هشدار: قبل از نصب سخت افزار ، مطمئن شوید که نرم افزار درایور را روی کامپیوترتان نصب کرده اید( به بالا مراجعه کنید).



۱. کابل USB تبلت را به درگاه USB کامپیوترتان وصل کنید. چراغ شاخص تبلت، وضعیت عملکرد را مشخص خواهد کرد و صفحه کامپیوتر شما عبارت “found”  
“new hardware message” را نشان خواهد داد.

### تائید نصب

برای اینکه مطمئن شوید که همه چیز به درستی نصب شده است ، لطفاً از مراحل زیر پیروی کنید. برای اطلاعات بیشتر راهنمای کاربر روی سی دی را بررسی کنید.

## تائید عملکرد سخت افزار و درایور

نور چراغ روی صفحه تبلت، شاخص اصلی برای عملکرد سخت افزار است. نور چراغ به صورت عادی خاموش است، و در پاسخ به شرایط مختلف روشن و خاموش میشود. همینطور که وارد مراحل بعدی میشوید وضعیت نور چراغ صفحه تبلت را تماشا کنید. هیچکدام از تستها، به جز دو تا آخری، نیازی به اینکه درایور تبلت نصب شده باشد ندارند.

۱. برای قلم بیسیم (استایلووس)، یا ماوس بیسیم، روی هر سطحی را لمس کنید یا دکمه چپ ماوس را فشار دهید تا دستگاه بیدار شود. بعد از اینکه قلم یا ماوس چند دقیقه ای به کار گرفته نشوند، قلم یا ماوس به حالت خواب (sleep) میروند.

۲. به محض اینکه برق قلم یا ماوس تامین شود، نور چراغ کوتاه روشن میشود و به صورت عادی خاموش میشود.

۳. وقتی صفحه ناحیه کاری حضور قلم را تشخیص میدهد، نور چراغ به آرامی چشمک خواهد زد. این وقتی اتفاق می افتد که نوک قلم مستقیماً بالای ناحیه کاری صفحه تبلت و با فاصله کم باشد.

۴. وقتی دکمه ای روی بدنه قلم یا ماوس را فشار دهید، نور چراغ روشن خواهد شد.

۵. وقتی نوک قلم را هر جایی روی ناحیه کاری روی صفحه تبلت فشار دهید، نور هم دوباره روشن خواهد شد.

۶. اگر درایور تبلت به درستی نصب شده باشد، یک آیکن کوچک (🔦) در گوشه راست پائین صفحه در ناحیه تسک بار سیستم ویندوز مشاهده خواهد شد.

۷. در حالتی که درایور به درستی نصب شده باشد، حرکت دادن نوک قلم با ماوس روی ناحیه کاری باعث خواهد شد که مکان نمای روی صفحه به درستی حرکت کند.

## تغییر نوک قلم

۱. نوک قلم را داخل بردارنده قلم (tip remover) بگذارید.
  ۲. به آسانی نوک قلم را بیرون بکشید و بعد یک نوک قلم جدید قرار دهید.
- نکته : ممکن است انبردست هم برای برداشتن نوک قلم لازم شود.



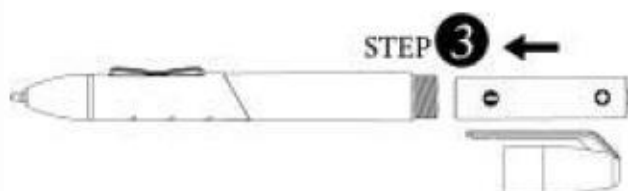
## تعویض باتری قلم تبلت :



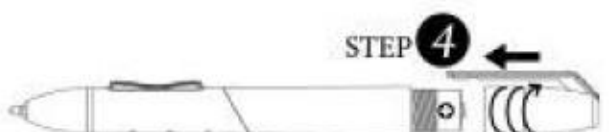
1. محافظ نوک قلم را بچرخانید.



2-محافظ قلم را بکشید تا باز شود.

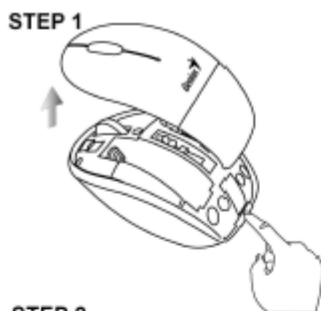


3- یک باتری AAA داخل قلم در جهت صحیح قرار دهید.



4-محافظ نوک قلم را روی قلم بچرخانید.

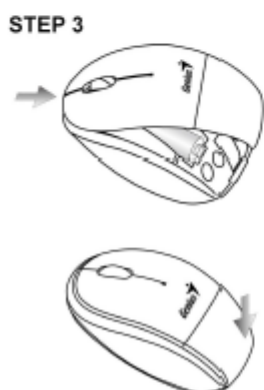
تعویض باتری ماوس تبلت :



1. روکش باتری ماوس را باز کنید.



2. یک باتری AAA داخل ماوس بگذارید



3. روکش باتری را برگردانید.