

راهنمای ارتقای BIOS مادربرد ASRock 890FX Deluxe3

در محیط سیستم عامل ویندوز

برای بروز رسانی BIOS در محیط سیستم عامل ویندوز به فایل‌های زیر احتیاج خواهیم داشت.

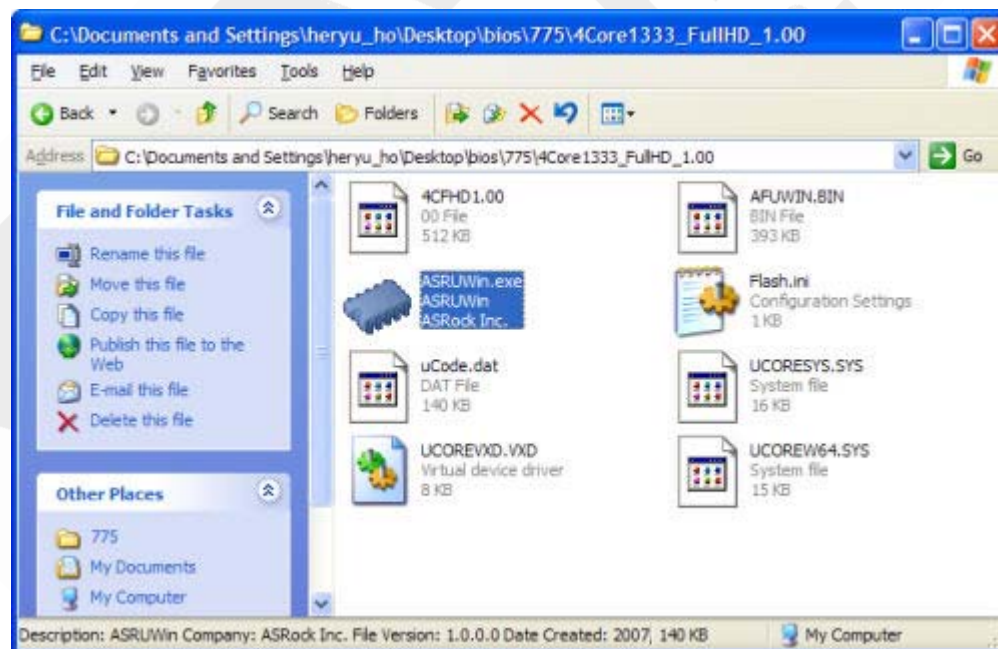
BIOSfilename.EXE
UCORESYS.SYS
UCOREVXD
UCOREW64.SYS



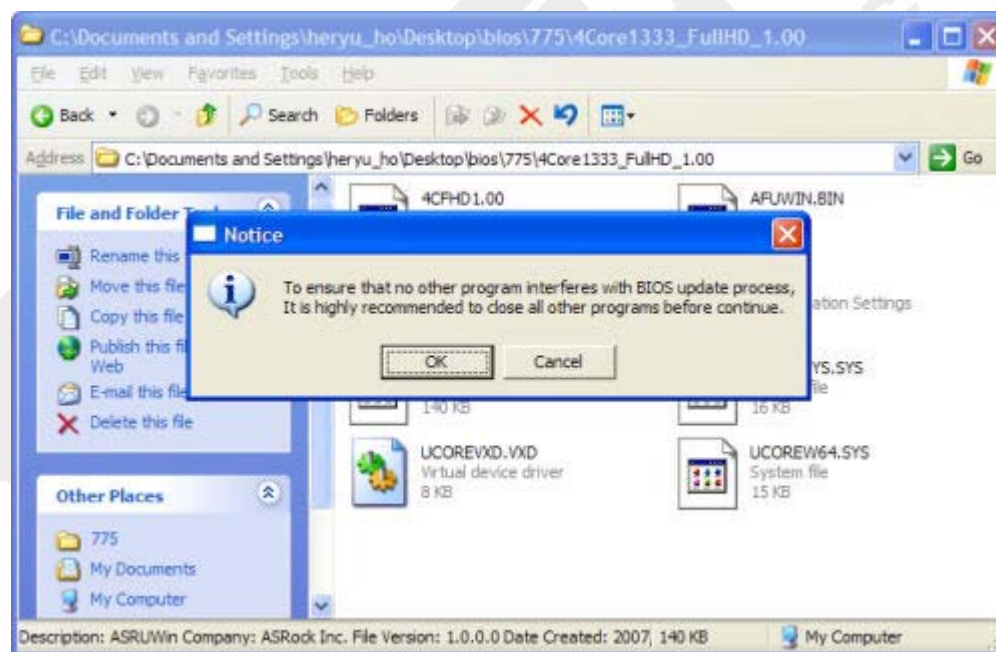
۱. پک Bios مورد نظر را دانلود نمائید. فرمت این فایل zip می باشد.

۲. بعد از اینکه پک نرم افزار بروز رسانی Bios را دانلود نمودید فایل ZIP را باز نموده و روی سیستم کپی نمائید. حال باید فایل هائی را که نامشان در قسمت بالا ذکر شد را مشاهده کنید.

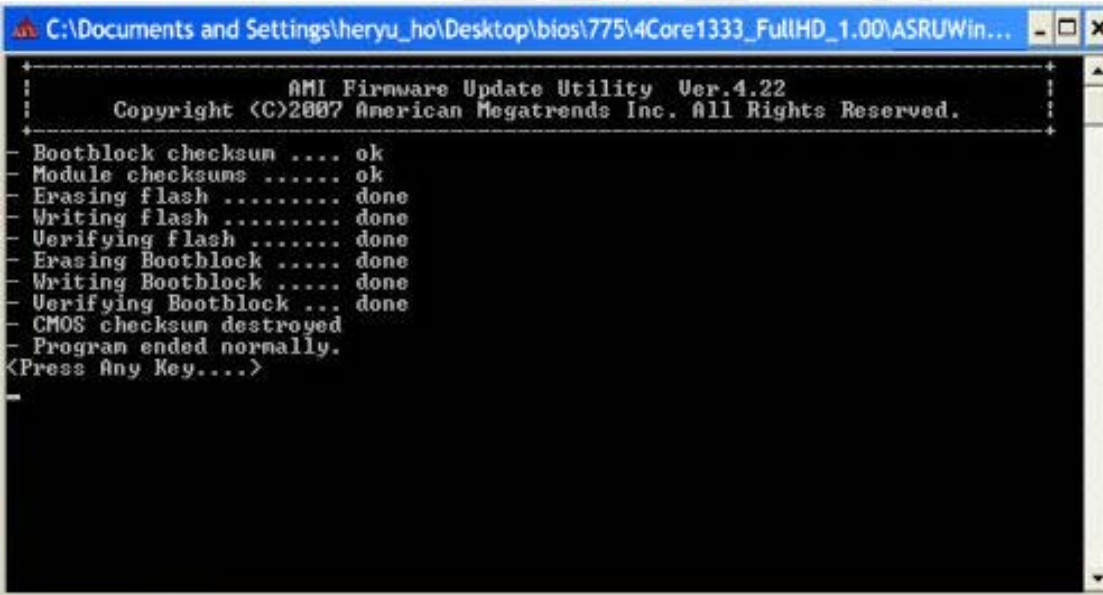
۳. بر روی فایل BIOSfilename.exe کلیک نمائید.



۴. در خطاری که مشاهده می‌نمائید از شما خواسته شده که همه برنامه‌های در حال اجرا را ببندید.

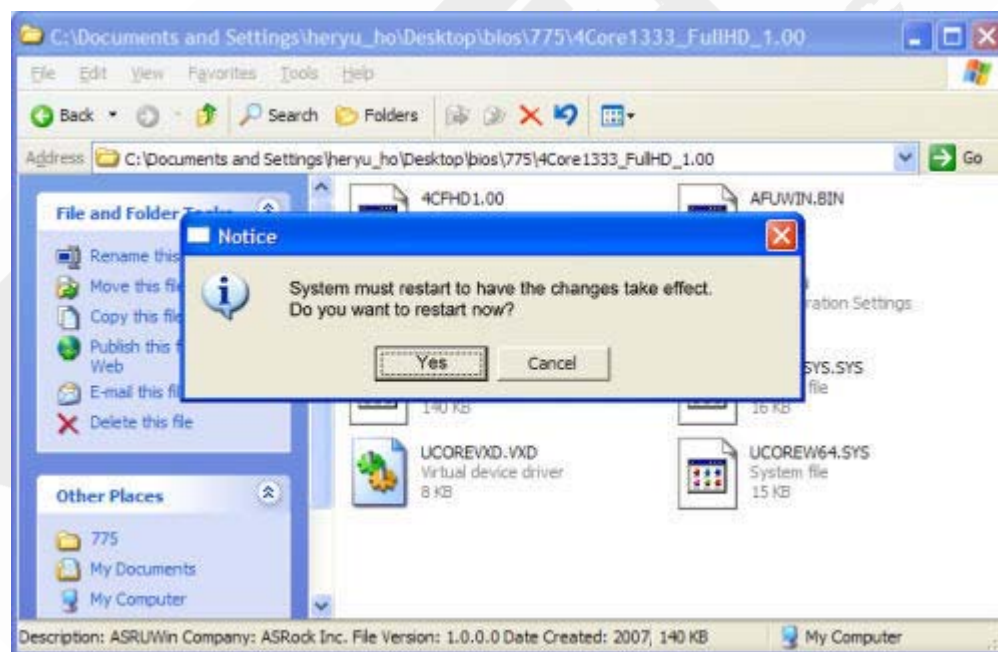


۵. بعد از به پایان رسیدن مراحل به روزرسانی پیغام **Press Any key** را مشاهده می‌نمائید.



```
C:\Documents and Settings\heryu_ho\Desktop\bios\775\4Core1333_FullHD_1.00\ASRUWin...
AMI Firmware Update Utility Ver.4.22
Copyright (C)2007 American Megatrends Inc. All Rights Reserved.
-----
- Bootblock checksum .... ok
- Module checksums ..... ok
- Erasing flash ..... done
- Writing flash ..... done
- Verifying flash ..... done
- Erasing Bootblock .... done
- Writing Bootblock .... done
- Verifying Bootblock ... done
- CMOS checksum destroyed
- Program ended normally.
<Press Any Key....>
```

۶. حال پیغام جدیدی مبنی بر اینکه سیستم احتیاج به Restart دارد را مشاهده می‌نمائید.



۷. بعد از Restart شدن سیستم <F2> را بزنید و وارد Bios Setup شوید.
بر روی گزینه Load Default Setting بروید و Enter را بزنید .

۸. بر روی Exit Saving Changes بروید و از Bios خارج شوید.

۹. حال سیستم با Bios جدید راه اندازی شده است.



اگر به هنگام UPDATE نمودن BIOS سیستم به مشکلی بر خوردید، از خاموش نمودن سیستم خودداری نمائید زیرا سیستم شما در بوت شدن با مشکل مواجه خواهد شد. عملیات را مجددا انجام دهید و اگر باز با مشکل روبرو شدید فایل BIOS اصلی را استفاده نمائید. اگر فلش نتواند سیستم شما را Update نماید به هنگام بوت شدن سیستم بالا نمی آید و سیستم به سرویس احتیاج خواهد داشت.

```
AMI BIOS (C) 2003 American Megatrends, Inc.  
P4165PE BIOS P1.20  
CPU : Genuine Intel(R) CPU 2.80GHz  
Speed : 2.80 GHz  
  
Press F2 to run Setup  
Press F11 for Boot Menu  
Dual-Channel Memory Mode  
Initializing USB Controllers .. Done.  
512MB OK  
Auto-Detecting Pri Master..IDE Hard Disk  
Auto-Detecting Sec Master..
```

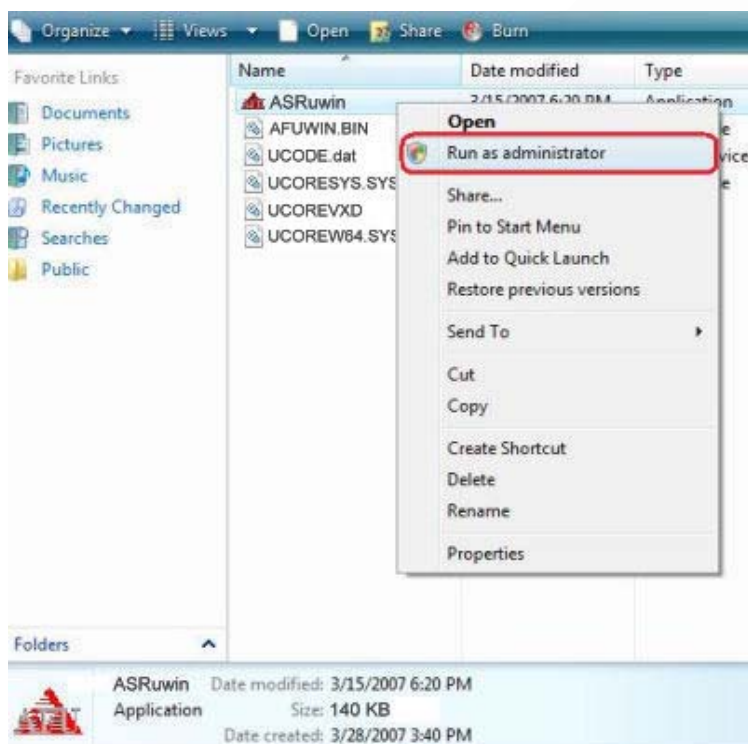
چگونه می‌توانیم شماره نسخه BIOS را متوجه شویم؟

- هنگام راه‌اندازی سیستم نسخه Bios نمایش داده می‌شود.

```
BIOS SETUP UTILITY  
Main Advanced H/W Monitor Boot Security Exit  
  
System Overview  
System Time: 14:24:14  
System Date: Wed 12/14/2005  
BIOS Version: P4165PE BIOS P1.20  
Processor Type: Genuine Intel(R) CPU 2.80GHz  
Processor Speed: 2800MHz  
Cache Size: 1024KB  
Microcode Update: 0F31/00  
  
Total Memory: 512MB  
Dual-Channel Memory Mode  
DIMM 1: 256MB/1666MHz (DDR333)  
DIMM 2: None  
DIMM 3: 256MB/1666MHz (DDR333)  
DIMM 4: None  
  
Use (ENTER), (TAB)  
or (SHIFT-TAB) to  
select a field.  
  
Use (+) or (-) to  
configure system time.  
  
-- Select Screen  
F1 Select Item  
+- Change Field  
Tab Select Field  
F1 General Help  
F9 Load Defaults  
F10 Save and Exit  
ESC Exit  
  
v02.54 (C) Copyright 1985-2003, American Megatrends, Inc.
```

- در Bios Setup می‌توانید شماره نسخه را مشاهده نمائید.

طریقه به روز رسانی Bios در محیط ویندوز ۷ و ویندوز Vista



۱. بر روی فایل BIOSfilename.exe کلیک راست نمائید.

۲. بر روی Run as administrator کلیک نمائید.