

## راهنمای فارسی

# Easy Pen i405X



تهیه شده در بخش تحقیق و توسعه شرکت شاب



آدرس: چیذر، میدان ندا، پلاک ۵۸

تلفن: (۱۰ خط) ۲۲۶۸۶۸۱۸

[www.shobtech.com](http://www.shobtech.com)

[technical@shobtech.com](mailto:technical@shobtech.com)



- ۱- نگه دارنده ی قلم دستگاه
- ۲- قلم با قابلیت ۱۰۲۴ Dpi
- ۳- کلیدهای میانبر دستگاه
- ۴- دکمه کم کردن حساسیت
- ۵- دکمه زیاد کردن حساسیت
- ۶- نوک قلم

### خصوصیات

USB	نحوه اتصال
Windows 7 / XP / Vista	سیستم عامل
۱۰ × ۱۴٫۵ سانتی متر	ناحیه عملکرد
۴:۳	Wide/4:3 Screen
LPI ۲۵۶۰	دقت
۱۰۰	زمان پاسخگویی
۱۰۲۴	حساسیت قلم

## بعد از نصب نرم افزار تبلت شما ویژگی های زیر برای استفاده فعال می شود :

۱. اشاره مستقیم : شما با اشاره بر روی هر قسمت از تبلت می توانید نشانگر موس را به طور مستقیم هدایت کنید .
۲. شبیه سازی سه کلید موس : تبلت شما قابلیت شبیه سازی هر سه کلید موس را داراست .
۳. قابلیت اسکرول کردن صفحه : شما با کلید میانی قلم خود ( در محیط تبلت ) می توانید صفحه خود را اسکرول کنید .
۴. حساسیت در سنجش فشار : شما با کم و یا زیاد کردن فشار می توانید ضخامت ، حجم رنگ و ... را تغییر دهید.

## سیتم مورد نیاز :

- ویندوز (Xp , Vista , Seven)
- درگاه USB
- DVD/CD Drive

## طریقه نصب درایور دستگاه :

۱. ابتدا سی دی را درون درایو سی دی خود قرار دهید ، صبر کنید تا صفحه اصلی نصب باز شود .


۲. در صورتی که صفحه نصب به صورت خودکار باز نشد به مسیر زیر رفته و فایل مربوطه را باز کنید

My Computer ⇨ CD/DVD Rom ⇨ Setup

مراحل نصب را طبق دستورالعمل پیش می رویم و در انتها با فشردن کلید Enter نصب درایور را به پایان رسانده و سیستم را Restart می نمایم .

## طریقه نصب سخت افزار :



بعد از نصب درایور دستگاه کانکتور تبلت را به درگاه USB سیستم خود متصل نمایید .  
در System Tray خود آیکون  را مشاهده می کنید که در قسمت انتهایی سمت راست سیستم می باشد

❖ قبل از اتصال تبلت به سیستم خود حتما درایور را نصب نمایید

## تست صحت کارکرد :

- بعد از راه اندازی مجدد دستگاه برای تست صحت عملکرد تبلت مراحل زیر را انجام دهید .
۱. قلم خود را بر روی صفحه تبلت خود بکشید تا نشانگر موس بر روی صفحه حرکت کند.
  ۲. چراغ نشانگر LED روی تبلت صحت عملکرد را با چشمک زدن نشان می دهد .

## کاربردهای قلم :

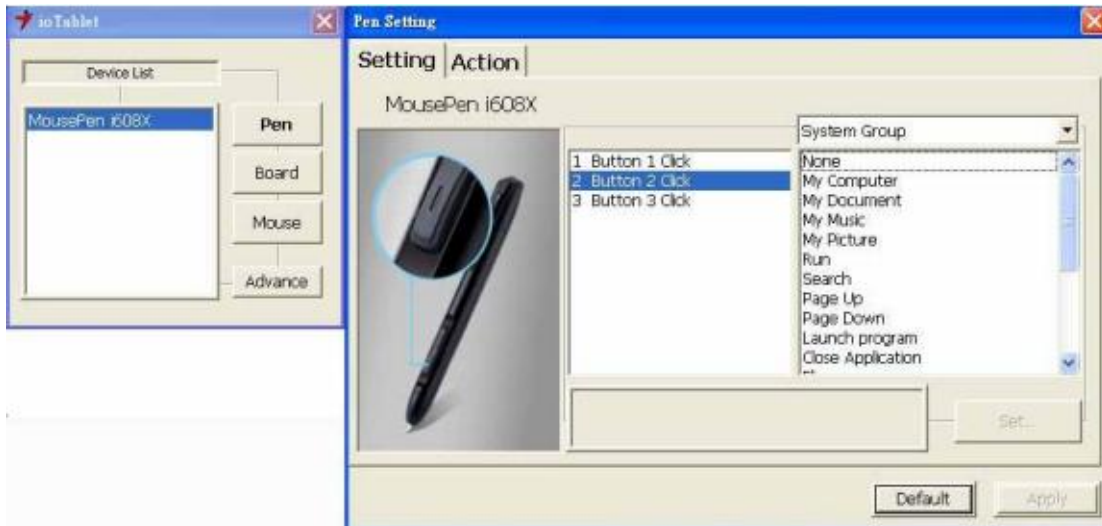
۱. ضربه دابل : با دوبار ضربه زدن قلم بر روی تبلت کاری برابر با دبل کلیک موس انجام می شود . برای این منظور ضربات باید منقطع باشد ( قلم از روی تبلت بلند شود و ضربه دوم اعمال شود )
  ۲. نگهداری قلم در زمان کار نکردن با آن : برای این منظور مطمئن شوید نوک قلم با هیچ جسمی تماس پیدا نمی کند و قلم را فقط در محل نگهدارنده آن گذاشته و قلم را با نوک در جا قلمی هی دیگر قرار ندهید .
  ۳. Scroll کردن صفحه : برای بالا و پایین بردن صفحه ( Scrolling ) صفحه از کلید های رو قلم که برای این منظور تعبیه شده می توان استفاده کرد . (مانند کلید میانی موس )
- ❖ توجه داشته باشید در یک زمان بیشتر از دو دستگاه بر روی سیستم نصب نکنید در این صورت نشانگر موس از حرکت عادی خود بیرون می آید .

## پی‌کر بندی قلم و تبلت :

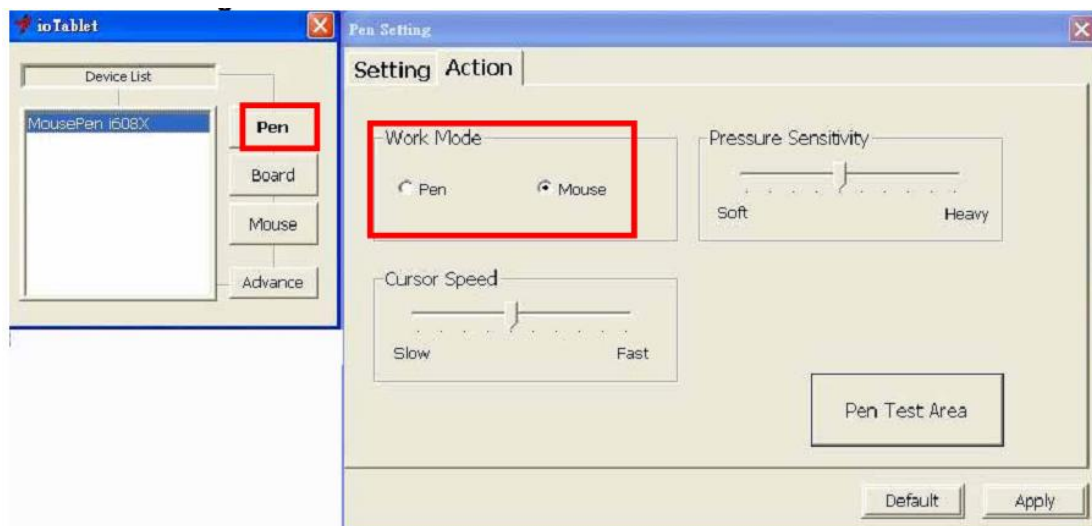
برای پی‌کر بندی قلم و تبلت و کلیدهای کنترلی به مسیر **[Start] > [All programs] > [io Tablet]** رفته و بر روی **[io Tablet]** کلیک کرده تا نرم افزار پی‌کر بندی باز شود .  
در برنامه باز شده تنظیمات مختلف برای کارکرد تبلت وجود دارد :  
۱. تب اطلاعات : در این قسمت دستگاههایی از قبیل قلم ، تبلت ... برای تنظیمات دقیق نشان می دهد



۲. تنظیمات قلم : در این قسمت می توان تنظیمات ریز و مربوط به عملکرد قلم را انجام داد :

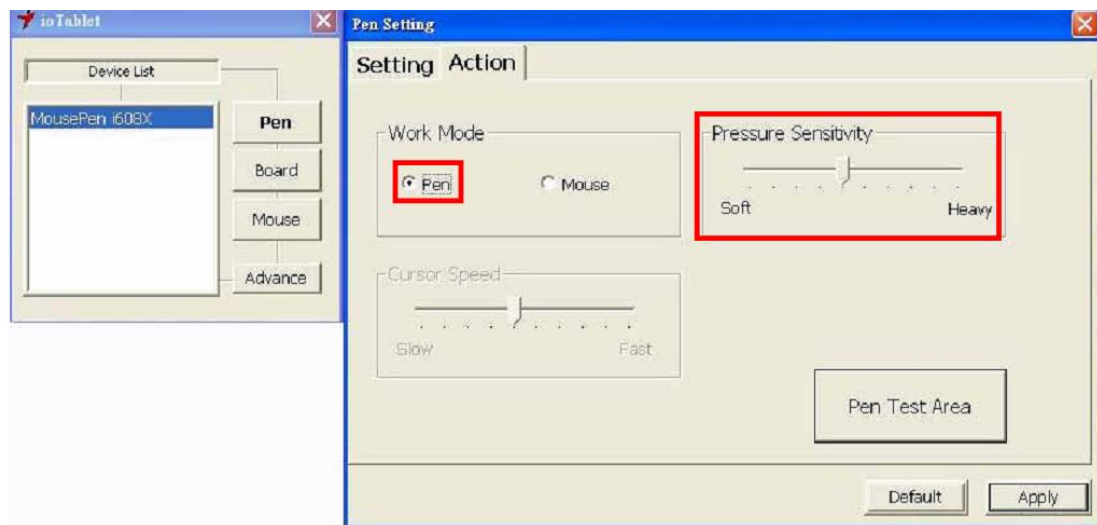


۳. حالت انتخاب قلم: در این قسمت می توانید قلم و ماوس را متناسب با نوع طراحی خود خود انتخاب کنید.



حالت اول : از قلم برای طراحی های خاص، ظریف ، نقطه گذاری و هر گونه اشاره که می خواهید استفاده کنید.  
حالت دوم : از قلم مثل ماوس سنتی استفاده کنید.

۴. تنظیمات حساسیت قلم: در این قسمت می توان تنظیمات درجه حساسیت قلم را تنظیم کرد. این قلم با قابلیت ۱۰۲۴ نوع حساسیت در فشار قلم می توان هر نوع شکل و طراحی را با هر ضخامت دلخواه ترسیم کرد.



۵. حالت پیش فرض: در این قسمت می توان به تنظیمات پیش فرض دستگاه بازگشت. با انتخاب این حالت هر گونه تغییری در منوها انجام داده باشید، نادیده گرفته می شود.

### پیگربندی تبلت :

۱. تنظیم دوباره ی کلیدهای میانبر: در این قسمت می توان تنظیمات تمامی کلیدهای میانبر که در قسمت چپ منو قرار دارند را انجام داد.



۲. تنظیمات کلیدهای میانبر تبلت : میتوان کلیدهای دستگاه را به صورت زیر گروه بندی کرد:

گروه کلیک : اسکرویل ، قفل ، ...

گروه آفیس : Copy, Save, Undo , ...

گروه سیستمی : My Computer, My pictures, Media Player , ...

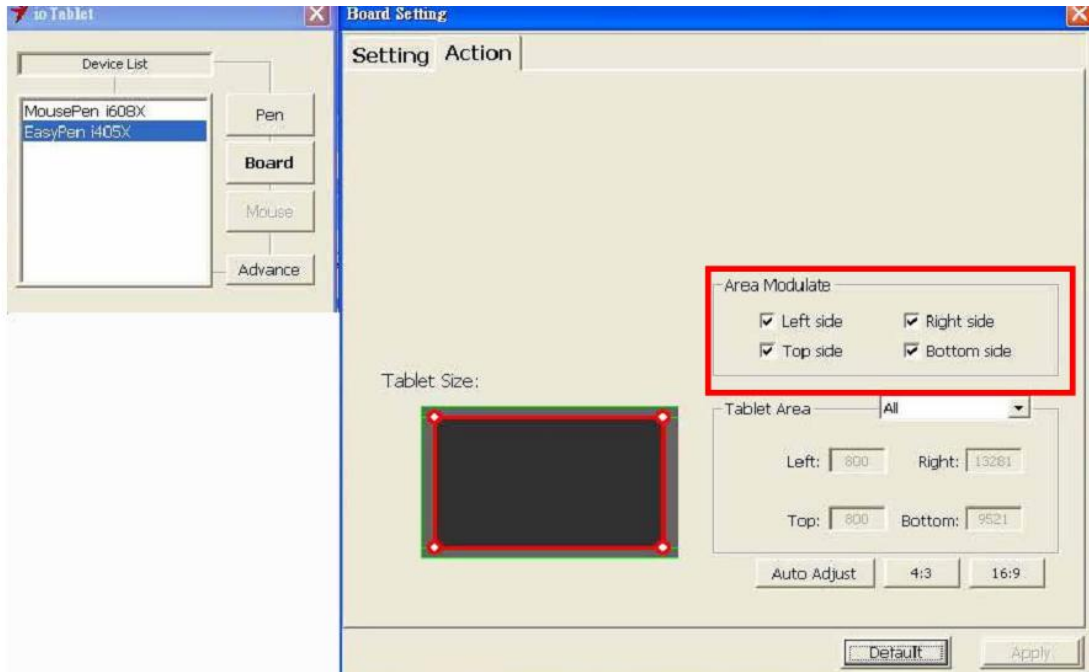
گروه جستجو : Back, Forward, Refresh , ...

گروه تنظیم صدا : Play, Stop, Mute , ...

فقط کافیست تنظیمات مورد نیاز را انجام داده و آنرا "Apply" نمایید.

۳. منطقه کاری تبلت : دو حالت برای تعریف منطقه کاری وجود دارد، یکی از آنها را انتخاب

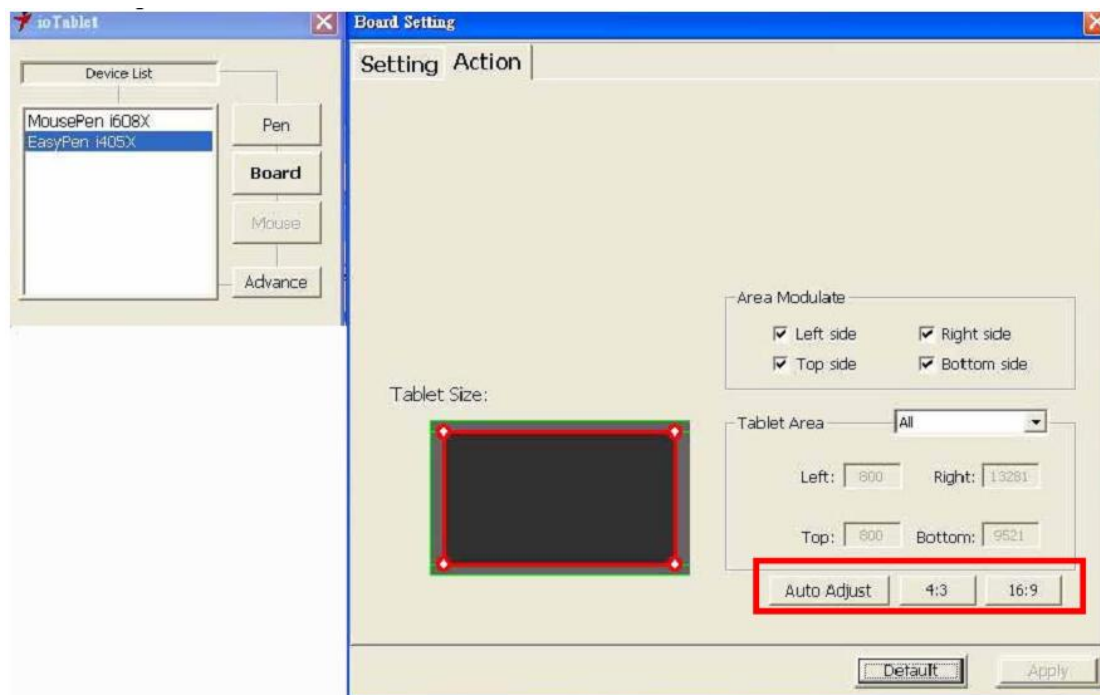
کرده و آنرا "Apply" کنید.



حالت (Full Area) All: در این حالت بزرگترین فضای کاری متناسب با سایز تبلت شما در اختیارتان قرار می گیرد.

حالت (Programmable Area) Part: به شما اجازه می دهد که از هر طرف ابعاد فضای کاری خود با تایپ هر عددی که می خواهید در فضای خالی، تعریف کنید.

۴. تغییر نسبت صفحه : این تبلت می تواند متناسب با سایز LCD شما تنظیم شود.



A. برای تنظیم فضای کاری تبلت هم اندازه با اندازه ی صفحه، گزینه ی “Auto Adjust” را انتخاب کنید.

B. برای جلوگیری از لمس اشتباهی کلیدهای میانبر نرم افزاری، می توان نسبت صفحه را در ابعاد ۴:۳ (Standard) یا ۱۶:۹ (Wide) تنظیم کنید. و یا جهت های بالا/پایین/چپ/راست نرم افزاری را غیر فعال کنید با بتوانید از حداکثر اندازه کاری صفحه استفاده کنید.

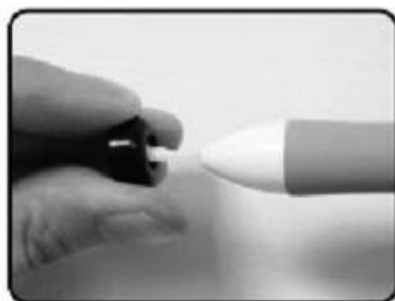
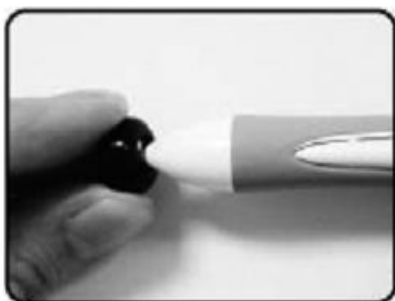
### ذخیره قلم دیجیتال و تعویض باطری قلم و نوک آن :

۱. نحوه ی صحیح نگه داری قلم دیجیتال : برای نگه داری قلم دیجیتال، مراقب باشید که نوک قلم با هیچ چیز جانبی تماس پیدا نکند، خصوصاً هرگز آنرا در موقعیت عمودی در لیوان یا جا قلمی قرار ندهید. توصیه می شود که قلم را در حالتیکه نوک آن به سمت

بالاست در جا قلمی نگه داری کنید. و یا آنرا در حالت افقی ، در حالی که نوک آن با هیچ چیزی تماس نداشته باشد قرار دهید.

• تعویض نوک سوزنی و ایرلس قلم :

A. نوک قلم را با استفاده از گیره ی پشت قلم بیرون بکشید.



B. نوک قلم جدید را به داخل قلم دیجیتال فشار دهید.

