

راهنمای فارسی

GENIUS SCANNER VIVID-1200TA

شامل:

- ۱- اقلام موجود در بسته بندی
- ۲- نصب بر روی کامپیوتر
- ۳- اتصال اسکنر
- ۴- مراحل اسکن
- ۵- تنظیمات پیشرفته

تهیه شده در بخش خدمات پس از فروش شرکت شاب

آدرس: تهران، خیابان وزراء، خیابان ۱۸ پلاک ۲

تلفن: (۱۰ خط) ۸۸۷۰۰۸۵۰

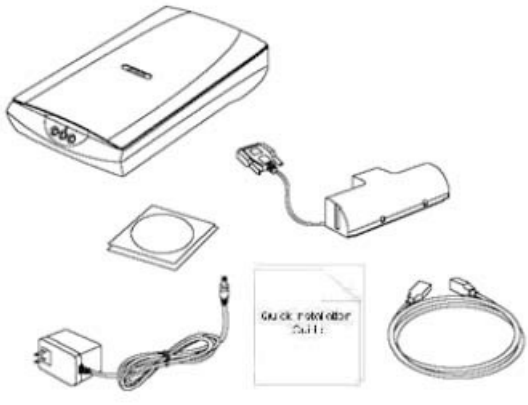
www.shobtech.com

technical@shobtech.com



اقلام موجود در بسته بندی

بسته بندی اسکنر را باز کرده و اطمینان حاصل کنید که اقلام زیر موجود است :



● اسکنر Vivid-1200TA

● آداپتور برق

● کابل USB

● CD نرم افزار

● راهنمای سریع

ملزومات سیستم

● CD درایو

● صفحه نمایش رنگی با توان نمایش رنگ 24 bit

● RAM 128MB (256 MB توصیه می گردد)

کامپیوتر و اجزاء آن :

● پنتیوم ۳ یا بالاتر با USB یا USB سرعت بالا (USB 2.0)

● ویندوز ۲۰۰۰ یا XP

نصب نرم افزار

توجه : قبل از نصب نرم افزار دستگاه را به کامپیوتر وصل نکنید .

همیشه تمام برنامه های باز را ببندید و قبل از نصب نرم افزار ، برنامه های آنتی ویروس را غیر فعال کنید .

- CD نرم افزار را داخل CD- DRIVE قرار دهید .

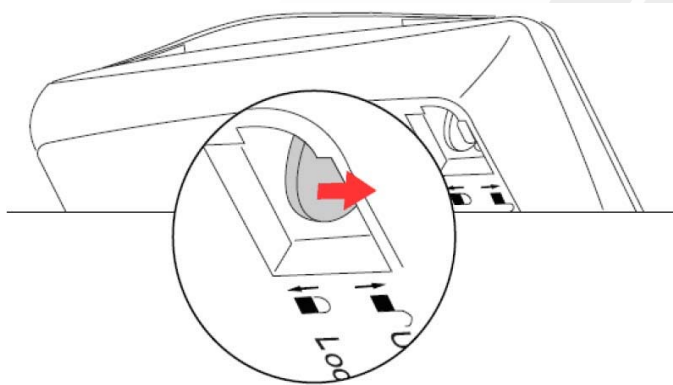
- برنامه نصب ، به صورت AUTO-RUN اجرا می شود .

- برای نصب درایور و نرم افزار ، طبق دستورالعملهای روی صفحه عمل کنید .

نکته: اگر صفحه Genius Software Installer به طور خودکار اجرا نشد، روی My Computer و سپس روی نماد سی دی رام دو بار کلیک کنید؛ Cdsetup.exe نصب برنامه را شروع خواهد کرد.

باز کردن قفل اسکنر

- (۱) در حالی که اسکنر خاموش است، گوشه راست جلوی اسکنر را کج کنید تا کلید قفل را در کف اسکنر پیدا کنید.
- (۲) محافظ قفل حمل (به رنگ سفید) را بیرون بکشید.
- (۳) کلید قفل را در وضعیتی که در شکل نشان داده شده است قرار دهید به طوری که نماد قفل Unlocked را نشان دهد.



توجه: برای قفل کردن اسکنر (به منظور حمل یا به دلایل دیگر) همواره گوشه سمت راست جلوی اسکنر را کج کنید تا کلید قفل را در کف اسکنر پیدا کنید و سپس کلید قفل را روی وضعیت Locked قرار دهید. هیچگاه برای قفل کردن اسکنر آن را برعکس نکنید.

اتصال اسکنر

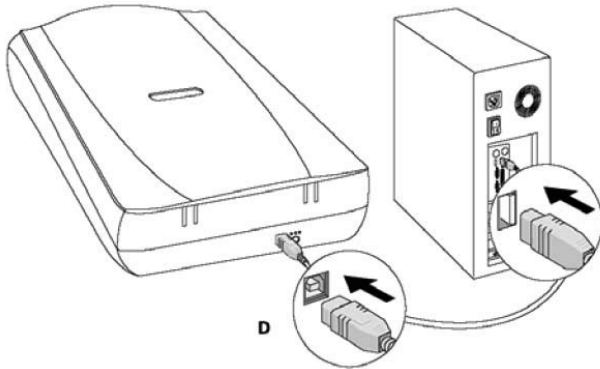
اتصال به آداپتور برق:



- (۱) آداپتور برق را به پشت اسکنر وصل کنید.
- (۲) دو شاخه آداپتور برق را به منبع برق بزنید اسکنر روشن خواهد شد.

۳) یک سر کابل USB 2.0 را به کامپیوتر وصل کنید .

۴) سر دیگر کابل را به اسکنر وصل نمایید . سیستم به طور خودکار اسکنر شما را شناسایی خواهد کرد .

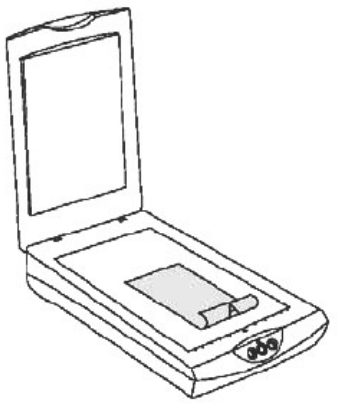


توجه : اگر کامپیوتر شما هم دارای پورت USB پر سرعت (USB 2.0) و هم دارای پورت USB 1.1 است، کابل را به USB پر سرعت وصل کنید . فقط زمانی از پورت USB 1.1 استفاده کنید که کامپیوتر شما USB پر سرعت ندارد .

مراحل اسکن کردن :

۱) طریقه قرار دادن تصاویر جهت اسکن کردن :

برای اسکن عکسها، عکس مورد نظر را روی صفحه اسکنر قرار دهید به صورتی که قسمت بالای عکس رو به قسمت جلوی اسکنر و سطح مورد نظر برای اسکن باید رو به پایین باشد .



توجه : برای اسکن نوار فیلم و اسلاید باید از TA استفاده کنید (به قسمت اسکن نوار فیلم و اسلایدها مراجعه کنید) .

۲) راه اندازی ScanWizard 5 :

روی صفحه Desktop دو بار روی نماد ScanWizard 5 کلیک کنید . Standard Control Panel ظاهر خواهد شد و اسکنر به طور خودکار " پیش نمایش سریع " تصویر را براساس تنظیمات مشخص شده در بخشهای Original ، Scan Type و Purpose اجرا خواهد کرد . در پنجره پیش دید (Preview) می توانید برای مشخص



کردن اندازه نهایی اسکن مورد نظر، اندازه کادر اسکن (خط نقطه چین شناور) دور عکس را توسط کناره یا گوشه کادر اسکن تغییر دهید .

- بر روی آیکن Original کلیک کرده و سپس گزینه Photo را انتخاب کنید .
- کلید Scan را جهت اسکن کردن تصویر فشار دهید .

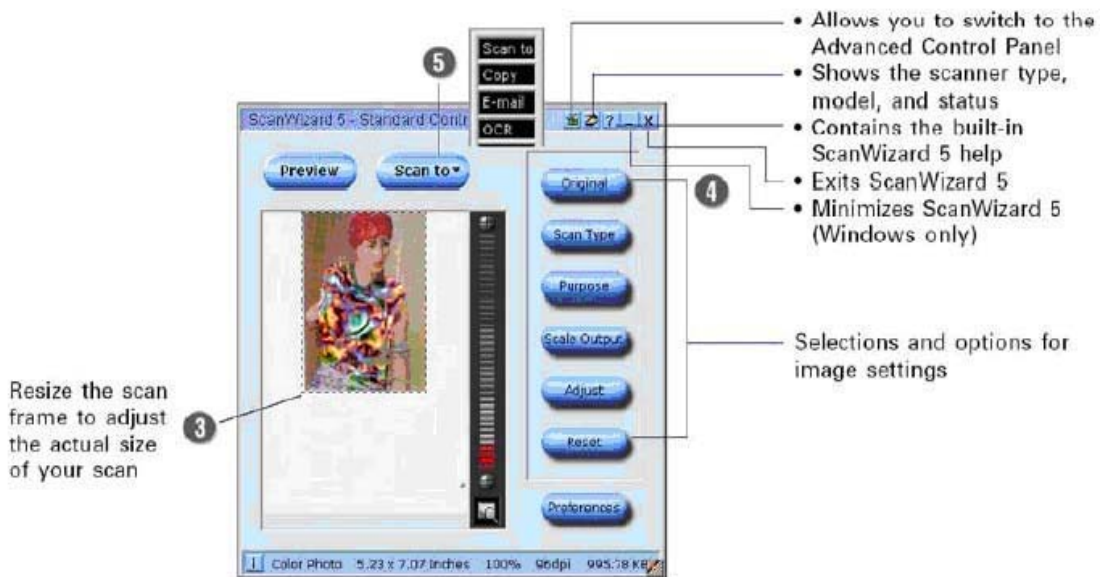
۳) انجام تنظیمات :

برای انجام تنظیمات دلخواه خود از دکمه های زیر استفاده کنید :

Original : موارد قابل اسکن را نشان می دهد .

Scan Type : نوع تصویر خروجی (Color رنگی) ، (Gray خاکستری) یا (B&w سیاه و سفید) را نشان می دهد .

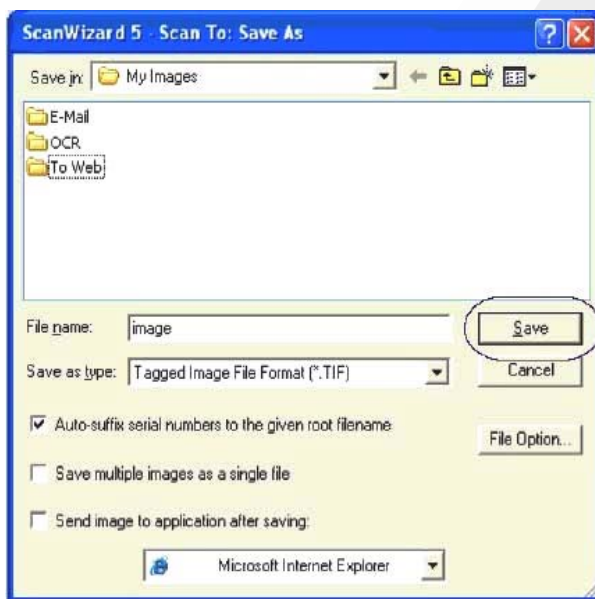
Purpose : درجه وضوح تصویر را با برنامه شما هماهنگ می کند .



برای انجام تنظیمات بیشتر می توانید روی سایر دکمه ها کلیک کنید .

۴) اسکن :

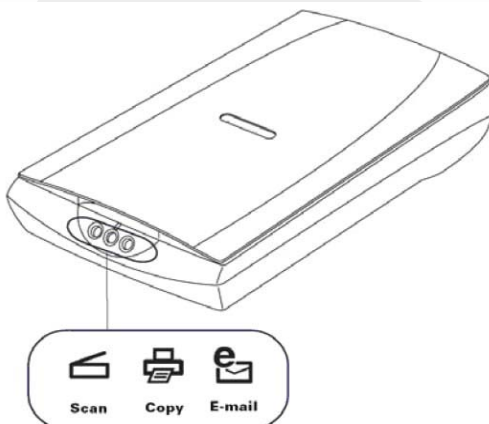
- در صفحه ScanWizard 5 روی آیکون Scan To کلیک کنید .
- پنجره Save As ظاهر می شود، محل و نام و فرمت خروجی تصویر را مشخص کنید و سپس روی Save کلیک کنید . تصویر اسکن شده در محل مورد نظر ذخیره می شود .



اگر گزینه To Application After Send Image Saving را انتخاب کنید ابتدا تصویر اسکن شده ذخیره و سپس به طور خودکار به یک نرم افزار ویرایش کننده تصویر یا یک ویرایشگر پست الکترونی که در کادر مقصد نشان داده شده منتقل می شود .

دکمه های اسکنر

اسکنر Vivid-1200TA به سه دکمه مجهز است که دسترسی سریع به رایج ترین عملکردها را میسر می سازد .



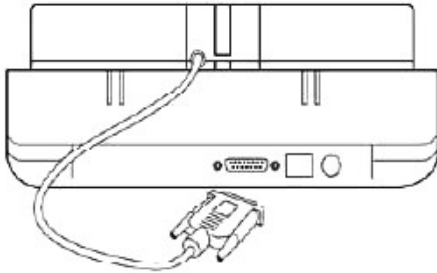
Scan : تصویر هایی رت ضبط می کند که به صورت پرونده ذخیره می شود یا به یک برنامه ویرایش کننده تصویر فرستاده می شود .

Copy : تصویر را اسکن می کند و چاپگر می فرستد .

E-mail : تصویر را اسکن می کند و به طور مستقیم به ویرایشگر پست الکترونی شما منتقل می کند .

اسکن نوار فیلم و اسلاید :

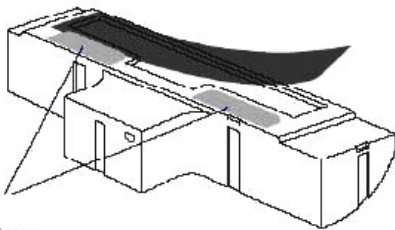
(۱) روش استفاده از تبدیل اسلاید (TA) :



- در اسکنر را بردارید .
- دقت کنید که اسکنر خاموش باشد .
- سپس فیش TA را به پورت ۱۵ پین لوازم جانبی اسکنر وصل کنید.

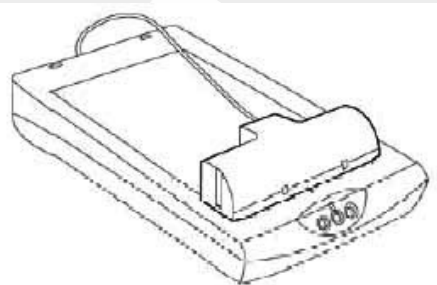
(۲) استفاده از آداپتور شفاف Transparency Adapter :

الف) قرار دادن نوار فیلم ۳۵ میلیمتری :

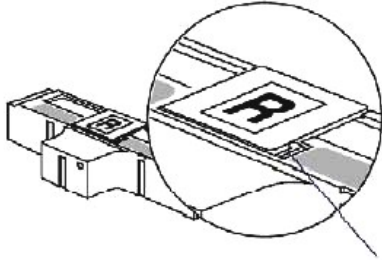


صفحات مایلار

- آداپتور شفافیت (TA) را Transparency Adapter را برگردانید . طرف روی نوار فیلم را رو به بالا در ناحیه فرو رفته قرار دهید، به طوری که یک طرف سوراخ شده نوار فیلم در زیر صفحات مایلار قرار گیرد .



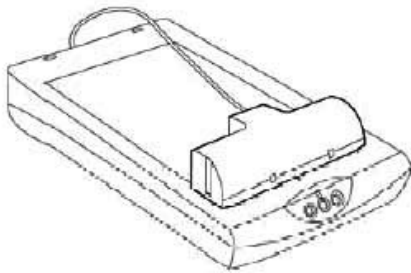
- آداپتور را همراه نوار فیلم داخل آن روی تخت اسکنر همانطور که در شکل نشان داده شده است قرار دهید . TA را می توان به صورت افقی در لبه جلویی صفحه شیشه ای اسکنر قرار داد.



گیره برای نگه داشتن اسلاید

ب) قرار دادن اسلاید ۳۵ میلیمتری :

- آداپتور TA را بر گردانید . طرف روی اسلاید را رو به بالا در ناحیه فرو رفته واقع در مرکز TA قرار دهید . اسلاید را با گیره ای که در محل اتصال ناحیه فرو رفته قرار دارد محکم ببندید .



- آداپتور را همراه اسلاید محکم شده بر روی آن، روی تخت اسکنر همانطور که در شکل نشان داده شده است قرار دهید . TA را می توان به صورت افقی در لبه جلویی صفحه شیشه ای اسکنر قرار داد.

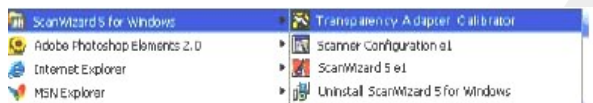
۳) استفاده از کالیبراتور آداپتور شفافیت (Transparency Adapter Calibrator):

کالیبراتور آداپتور شفافیت ، یک برنامه کاربردی است که برای کالیبره کردن آداپتور شفافیت شما طراحی شده است و تضمین می کند که رنگ ها حین اسکن کردن اسلاید ها و نوارها ی فیلم بطور دقیق اسکن شوند .

طریقه نصب کالیبراتور آداپتور شفافیت :

- CD نرم افزار را داخل CD- DRIVE قرار دهید. هنگامی که صفحه نصب بالا آمد بر روی گزینه Exit کلیک کنید .
- روی آیکون My Computer بر روی Desktop خود دو بار کلیک کنید .
- بر روی آیکون سی دی درایو ، کلیک راست کرده و روی گزینه Open کلیک کنید .

- بر روی پوشه Transparency Adapter Calibrator کلیک کنید .
- روی آیکون Setup.exe دو بار کلیک کنید تا برنامه نصب شود . مراحل نصب را طبق دستور العمل روی صفحه پیگیری کنید .

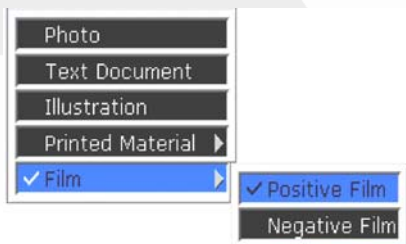


اجرای برنامه کالیبراتور آداپتور شفافیت:

- اطمینان حاصل کنید که ScanWizard 5 بر روی سیستم شما نصب شده و نیز اسکنر روشن باشد .
- برنامه Calibrator پوشه Transparency Adapter for windows را از ScanWizard 5 اجرا کنید .
- دستور عملهای روی صفحه را همانطور که در پنجره کالیبراتور در عکس نشان داده شده است دنبال کنید .

۴) اسکن :

- روی صفحه Desktop دو بار روی نماد ScanWizard 5 کلیک کنید .
- وقتی که Standard Control Panel ظاهر شد بر روی آیکون Original کلیک کنید . " Negative Film " را برای اسکن نگاتیو ها و " Positive Film " را برای



- اسکن اسلاید ها انتخاب کنید .
- برای اجرای اسکن اولیه تصویر، در Standard Control Panel بر روی آیکون Preview کلیک کنید .
- در پنجره پیش دید (Preview) می توانید


برای مشخص کردن اندازه نهایی اسکن مورد نظر، اندازه کادر اسکن (خط نقطه چین شناور) دور عکس را توسط کشیدن کناره یا گوشه کادر اسکن تغییر دهید.


- کلید Scan to جهت اسکن کردن تصویر کلیک کنید.

انجام تنظیمات پیشرفته روی نوار فیلم 35mm:

اسکنر همراه با آداپتور شفافیت، می تواند یک نوار فیلم 35mm را تا ۵ کادر بطور همزمان اسکن کند.

مراحل زیر را جهت اسکن کردن نوار فیلم 35mm چند کادره دنبال کنید:

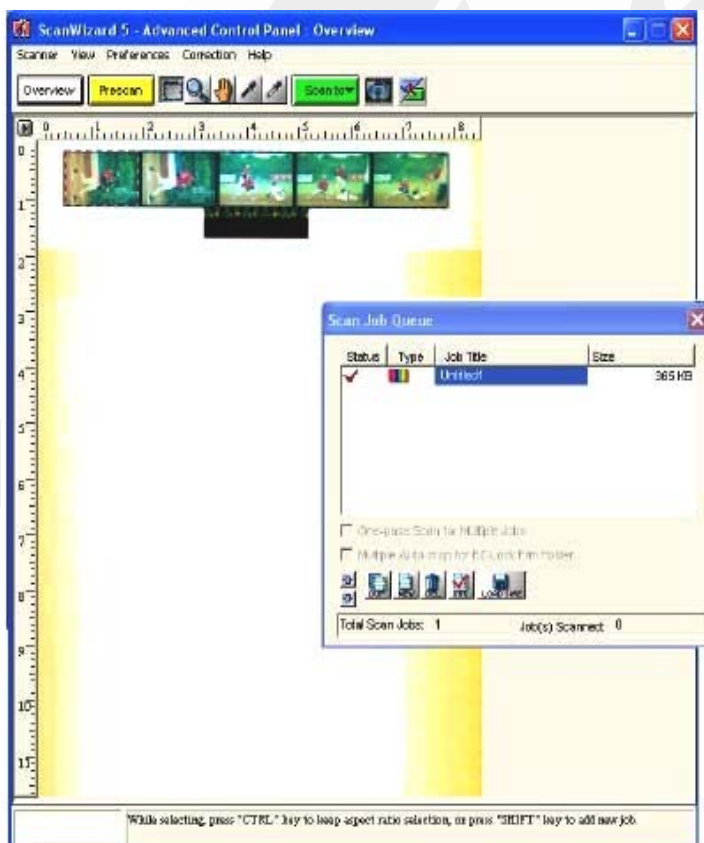
(۱) روی صفحه Desktop خود، دو بار روی نماد ScanWizard 5 کلیک کنید. وقتی که Standard Control Panel ظاهر شد بر روی نماد  (Switch) واقع در گوشه راست بالا کلیک کنید تا وارد Advanced Control Panel شوید.

(۲) بر روی کلید Scan Material با نماد  در پنجره Preview برنامه ScanWizard 5 کلیک کرده و Negative Film را انتخاب کنید.

(۳) در صورتی که پنجره Scan Job Queue فعال نبود، گزینه Show Scan Queue Window را در منوی انتخاب کنید.

(۴) بر روی کلید Overview کلیک کنید تا یک اسکن ابتدایی از تصویر مورد نظر گرفته شود. وقتی اسکن ابتدایی تمام شد، شما یک تصویر در پنجره Preview خواهید دید.

(۵) در تصویر ایجاد شده، یک کادر اسکن را توسط کشیدن کناره یا گوشه کادر ایجاد نمایید. در این



موقع، پنجره Scan Job Queue شما عنوان Untitled 1 را برای اسکن فعلی نشان می‌دهد.

۶) ملزومات اسکن خود را در پنجره تنظیمات (Setting) انتخاب کنید.

- تصویر دلخواه را انتخاب کنید.

- وضوح (Resolution) تصویر را انتخاب کنید.

- تنظیمات کادر اسکن را در صورت لزوم انتخاب کنید.

۷) در صورت لزوم کیفیت تصویر را با استفاده از Advanced Image Correction (AIC) تنظیم نمایید.

۸) در پنجره Scan Job Queue بر روی کلید New کلیک کنید. در این موقع یک عملیات

اسکن جدید با عنوان Untitled 2 در پنجره Scan Job Queue ظاهر می‌شود و در عین حال

یک کادر اسکن جدید در پنجره Preview نمایان می‌شود.

۹) مراحل ۶ تا ۸ را جهت ایجاد اسکن‌های دلخواه جدید تکرار کنید. عملیات‌های اسکن جدید

به ترتیب با نام‌های مختلفی در پنجره Scan Job Queue ظاهر می‌شوند.

۱۰) جهت استفاده از ویژگی ColorRescue (بازسازی رنگ) کادر Automatic Color

Restoration را در

پنجره Setting تیک

بزنید. با این کار رنگ

های محو شده نوار

فیلم شما بازیابی می

شوند.

۱۱) کلید Scan را

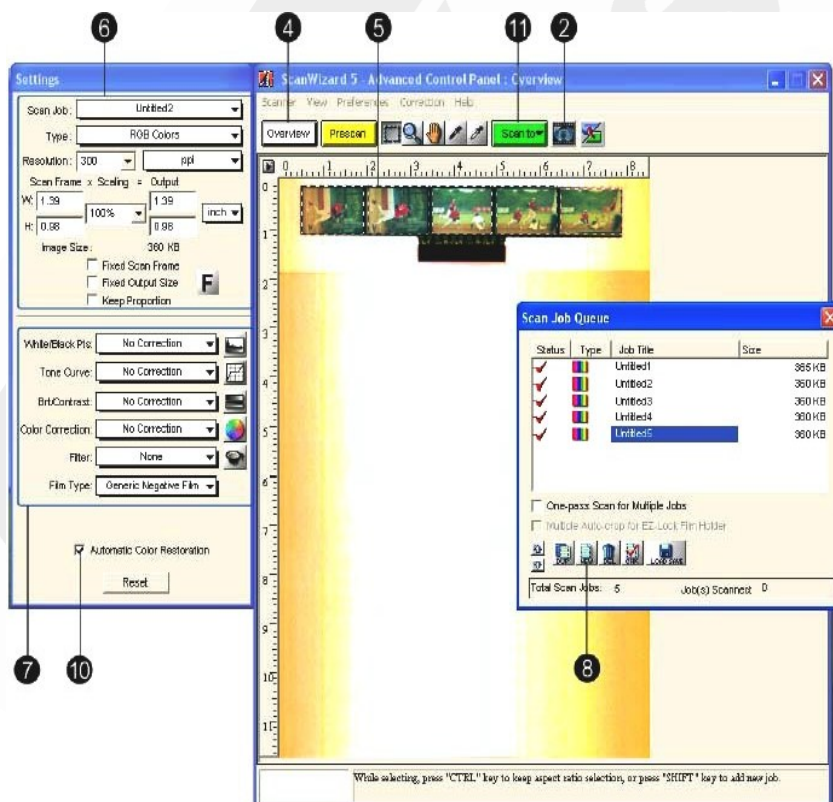
در پنجره Preview

جهت اسکن کردن

تمامی فایل‌های

انتخاب شده فشار

دهید.



فایل های اسکن انتخاب شده به ترتیبی که در پنجره Scan Job Queue ظاهر خواهند شد و بطور جداگانه در محل مشخص شده ذخیره خواهند شد .

توجه : با استفاده از ویژگی " **One-pass Scan For Multiple Jobs** " هم می توانید یک نوار فیلم را تا ۵ کادر بطور همزمان اسکن کنید:
تصویر باید شرایط زیر را دارا باشد :

● برای همه عملیات اسکن، مقدار Resolution X Scale در پنجره Setting باید یکسان باشد .

● تمامی عملیات اسکن باید " نوع اسکن " یکسانی داشته باشند . اگر ScanWizard 5 تشخیص داد که تصویر اولیه شما دارای چنین شرایطی نیست، گزینه " **For Multiple One-pass Scan Jobs** " قابل انتخاب خواهد بود .

مراحل زیر را جهت اسکن کردن همزمان فایل های مختلف در یک گذر دنبال کنید .
(۱) مراحل ۱ تا ۷ بالا را دنبال کنید .

(۲) در پنجره Scan Job Queue بر روی کلید Duplicate کلیک کنید. در این موقع یک عملیات اسکن جدید با عنوان Untitled 2 در پنجره Scan Job Queue ظاهر می شود و در عین حال یک کادر اسکن جدید در پنجره Preview نمایان می شود .

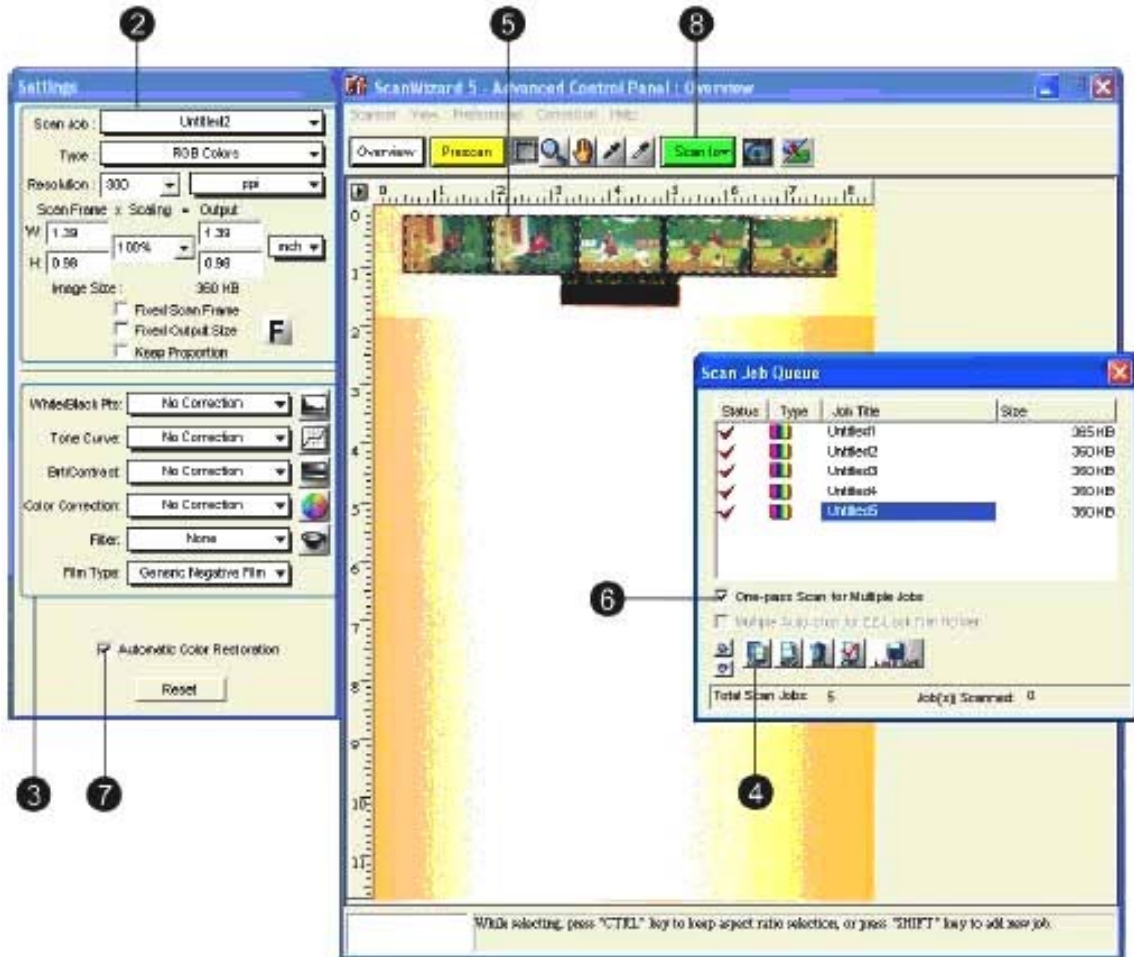
(۳) مرحله ۲ را جهت ایجاد اسکن های دلخواه جدید تکرار کنید . عملیات های اسکن جدید به ترتیب با نام های مختلفی در پنجره Scan Job Queue ظاهر می شوند .

(۴) گزینه " **One-pass Scan For Multiple Jobs** " را در پنجره Scan Job Queue انتخاب کنید .

(۵) جهت استفاده از ویژگی ColorRescue (بازسازی رنگ) کادر Automatic Color Restoration را در پنجره Setting تیک بزنید . با این کار رنگ های محو شده نوار فیلم شما بازیابی می شوند .

(۶) کلید Scan to Preview جهت اسکن کردن تمامی فایل های انتخاب شده فشار دهید .

فایل های اسکن انتخاب شده به ترتیبی که در پنجره Scan Job Queue ظاهر خواهند شد و بطور جداگانه در محل مشخص شده ذخیره خواهند شد .



انجام تنظیمات پیشرفته روی اسلاید 35mm:

۱) مراحل ۱ تا ۷ قسمت (انجام تنظیمات پیشرفته روی نوارفیلم 35mm) را دنبال کرده فقط در مرحله ۲ گزینه Positive Film را انتخاب کنید .

۲) جهت استفاده از ویژگی ColorRescue (بازسازی رنگ) کادر Automatic Color Restoration را در پنجره Setting تیک بزنید .با این کار رنگ های محو شده نوار فیلم شما

بازیابی می شوند .

۳) کلید Scan را کلیک کنید .



بازسازی رنگ در عکسها با استفاده از نرم افزار ColorRescue

ColorRescue یک سیستم خودکار بازیابی رنگ است که رنگ محو عکس ها را به میزان درخشش اولیه بازیابی می کند .

- روی صفحه Desktop دو بار روی نماد ScanWizard 5 کلیک کنید .
- وقتی که Standard Control Panel ظاهر شد بر روی نماد Switch واقع در گوشه راست بالا کلیک کنید تا وارد Advanced Control Panel شوید .



- روی دکمه Overview کلیک کنید تا اسکن اولیه تصویر اجرا شود .
 - در پنجره ScanWizard Setting کادر انتخاب Automatic Color Restoration را تیک بزنید .
- دفعه بعد که عکسهای رنگ پریده را اسکن می کنید، ColorRescue رنگ محو عکس ها را به میزان درخشش اولیه آنها بازیابی می کند .

