

راهنمای فارسی

**GENIUS  
SCANNER  
VIVID 1200E**

شامل:

- ۱- اقلام موجود در بسته بندی
- ۲- نصب بر روی کامپیوتر
- ۳- اتصال اسکنر
- ۴- مراحل اسکن

تهیه شده در بخش خدمات پس از فروش شرکت شاب



SHOB  
GUARANTEE

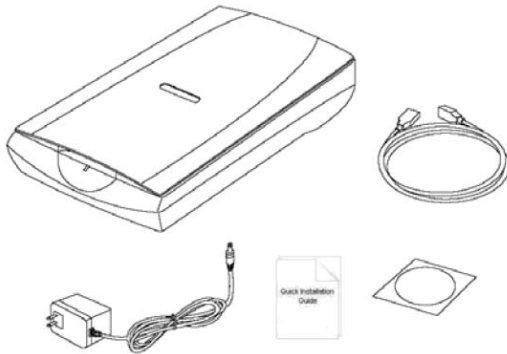
آدرس : تهران، خیابان وزراء، خیابان ۱۸ پلاک ۲

تلفن: (۱۰ خط) ۸۸۷۰۰۸۵۰

[www.shobtech.com](http://www.shobtech.com)  
[technical@shobtech.com](mailto:technical@shobtech.com)

## اقلام موجود در بسته بندی

بسته بندی اسکنر را باز کرده و اطمینان حاصل کنید که اقلام زیر موجود است :



● اسکنر Vivid-1200E

● آداپتور برق

● کابل USB

● CD نرم افزار

● راهنمای سریع

## ملزومات سیستم

● CD درایو

● صفحه نمایش رنگی با توان نمایش رنگ 24 bit

● RAM 128MB ( 256 MB توصیه می گردد )

● کامپیوتر و اجزاء آن :

● پنتیوم ۳ یا بالاتر با USB یا USB سرعت بالا ( USB 2.0 )

● ویندوز ۲۰۰۰ یا XP

## نصب نرم افزار

توجه : قبل از نصب نرم افزار دستگاه را به کامپیوتر وصل نکنید .

همیشه تمام برنامه های باز را ببندید و قبل از نصب نرم افزار ، برنامه های آنتی ویروس را غیر فعال کنید .

- CD نرم افزار را داخل CD- DRIVE قرار دهید .

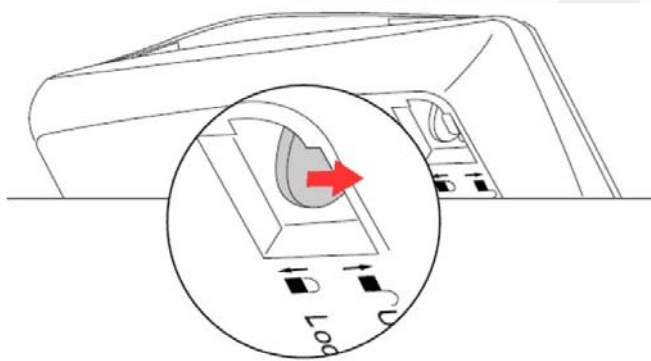
- برنامه نصب ، به صورت AUTO-RUN اجرا می شود .

- برای نصب درایور و نرم افزار ، طبق دستورالعملهای روی صفحه عمل کنید .

**نکته:** اگر صفحه Genius Software Installer به طور خودکار اجرا نشد، روی My Computer و سپس روی نماد سی دی رام دو بار کلیک کنید؛ Cdsetup.exe نصب برنامه را شروع خواهد کرد.

### باز کردن قفل اسکنر

- ۱) در حالی که اسکنر خاموش است، گوشه راست جلوی اسکنر را کج کنید تا کلید قفل را در کف اسکنر پیدا کنید.
- ۲) محافظ قفل حمل (به رنگ سفید) را بیرون بکشید.
- ۳) کلید قفل را در وضعیتی که در شکل نشان داده شده است قرار دهید به طوری که نماد قفل Unlocked را نشان دهد.



**توجه:** برای قفل کردن اسکنر (به منظور حمل یا به دلایل دیگر) همواره گوشه سمت راست جلوی اسکنر را کج کنید تا کلید قفل را در کف اسکنر پیدا کنید و سپس کلید قفل را روی وضعیت Locked قرار دهید. هیچگاه برای قفل کردن اسکنر آن را برعکس نکنید.

### اتصال اسکنر

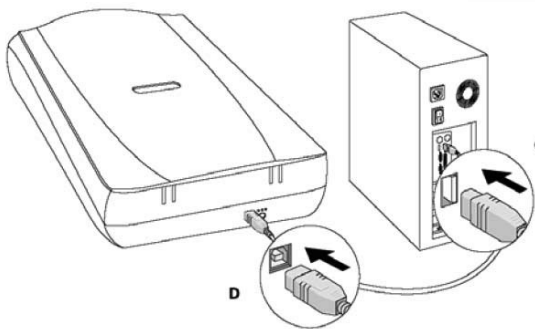
اتصال به آداپتور برق:

- ۱) آداپتور برق را به پشت اسکنر وصل کنید.
- ۲) دو شاخه آداپتور برق را به منبع برق بزنید اسکنر روشن خواهد شد.



### اتصال به کابل USB :

- ۳) یک سر کابل USB 2.0 را به کامپیوتر وصل کنید .
- ۴) سر دیگر کابل را به اسکنر وصل نمایید . سیستم به طور خودکار اسکنر شما را شناسایی خواهد کرد .



**توجه :** اگر کامپیوتر شما هم دارای پورت USB پر سرعت (USB 2.0) و هم دارای پورت USB 1.1 است، کابل را به USB پر سرعت وصل کنید . فقط زمانی از پورت USB 1.1 استفاده کنید که کامپیوتر شما USB پر سرعت ندارد .

### مراحل اسکن کردن :

- ۱) **طریقه قرار دادن تصاویر جهت اسکن کردن :**  
برای اسکن عکسها، عکس مورد نظر را روی صفحه اسکنر قرار دهید به صورتی که قسمت بالای عکس رو به قسمت جلوی اسکنر و سطح مورد نظر برای اسکن باید رو به پایین باشد .

### ۲) راه اندازی ScanWizard 5 :

روی صفحه Desktop دو بار روی نماد ScanWizard 5 کلیک کنید . Standard Control Panel ظاهر خواهد شد و اسکنر به طور خودکار "پیش نمایش سریع" تصویر را براساس تنظیمات مشخص شده در بخشهای Original ، Scan Type و Purpose اجرا خواهد کرد . در پنجره پیش دید ( Preview ) می توانید برای مشخص

کردن اندازه نهایی اسکن مورد نظر، اندازه کادر اسکن ( خط نقطه چین شناور ) دور عکس را توسط کناره یا گوشه کادر اسکن تغییر دهید .



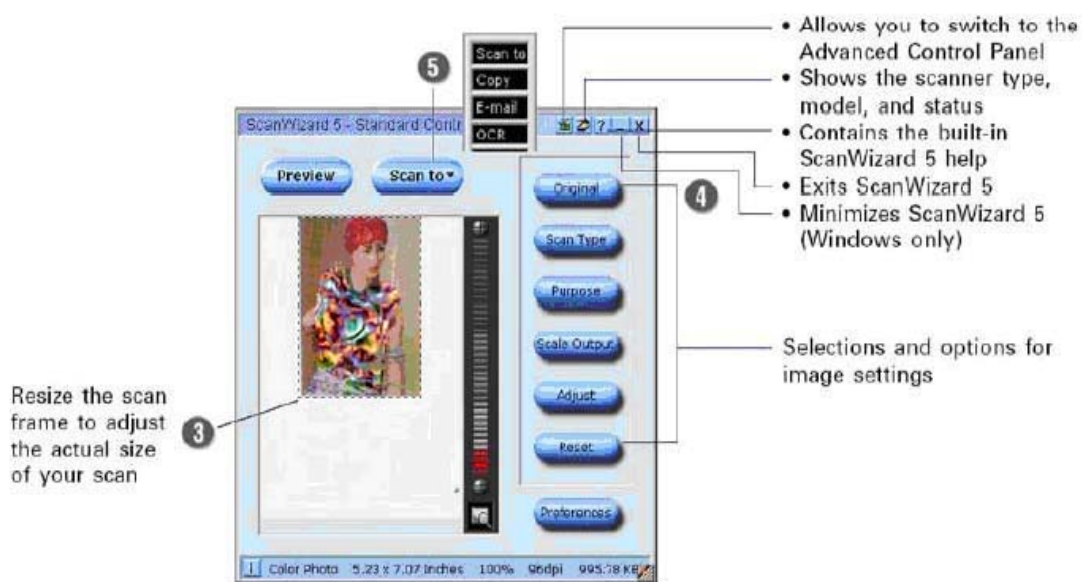
### ۳) انجام تنظیمات :

برای انجام تنظیمات دلخواه خود از دکمه های زیر استفاده کنید :

**Original** : موارد قابل اسکن را نشان می دهد .

**Scan Type** : نوع تصویر خروجی ( Color رنگی ) ، ( Gray خاکستری ) یا ( B&w سیاه و سفید ) را نشان می دهد .

**Purpose** : درجه وضوح تصویر را با برنامه شما هماهنگ می کند .



برای انجام تنظیمات بیشتر می توانید روی سایر دکمه ها کلیک کنید .

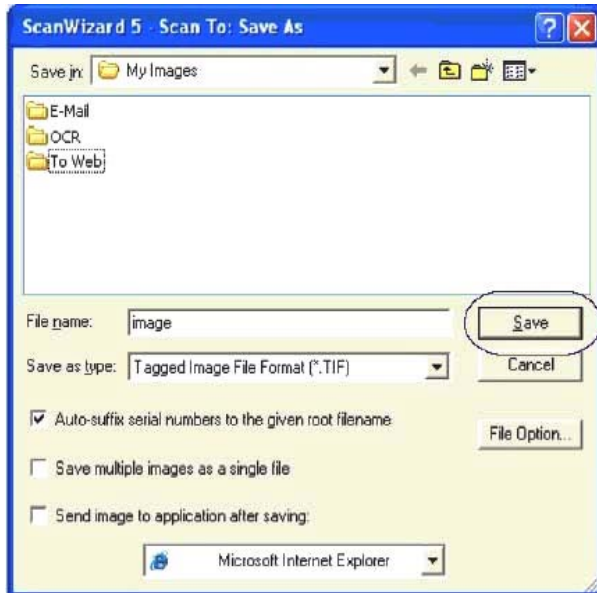
### ۴) اسکن :

- در صفحه ScanWizard 5 روی آیکن Scan To کلیک کنید .

- پنجره Save As ظاهر می شود، محل و نام و فرمت خروجی تصویر را مشخص کنید و سپس روی Save کلیک کنید . تصویر اسکن شده در محل مورد نظر ذخیره می شود .

اگر گزینه Send Image To Application After Saving را انتخاب کنید

ابتدا تصویر اسکن شده ذخیره و سپس به طور خودکار به یک نرم افزار ویرایش کننده

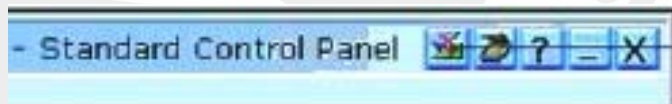


تصویر یا یک ویرایشگر پست الکترونی  
که در کادر مقصد نشان  
داده شده منتقل می شود .

### بازسازی رنگ در عکسها با استفاده از نرم افزار ColorRescue

ColorRescue یک سیستم خودکار بازیابی رنگ است که رنگ محو عکس ها را به میزان  
درخشش اولیه بازیابی می کند .

- روی صفحه Desktop دو بار روی نماد ScanWizard 5 کلیک کنید .
- وقتی که Standard Control Panel ظاهر شد بر روی نماد Switch واقع در گوشه  
راست بالا کلیک کنید تا وارد Advanced Control Panel شوید .



- روی دکمه Overview کلیک کنید تا اسکن اولیه تصویر اجرا شود .
- در پنجره ScanWizard Setting کادر انتخاب Automatic Color Restoration  
را تیک بزنید .

دفعه بعد که عکسهای رنگ پریده را اسکن می کنید، ColorRescue رنگ محو عکس ها را به میزان درخشش اولیه آنها بازیابی می کند .

