

راهنمای فارسی

CREATIVE MP3 PLAYER
ZEN
VISION W

شامل:

- ۱- مشخصات فنی
- ۲- نصب بر روی کامپیوتر
- ۳- انتقال اطلاعات و موزیک
- ۴- مدیریت دستگاه و فایلها
- ۵- توضیح امکانات پیشرفته
- ۶- چند نکته ایمنی

تهیه شده در بخش خدمات پس از فروش شرکت شاب

آدرس: تهران، خیابان وزراء، خیابان ۱۸ پلاک ۲

تلفن: (۱۰ خط) ۸۸۷۰۰۸۵۰

www.shobtech.com

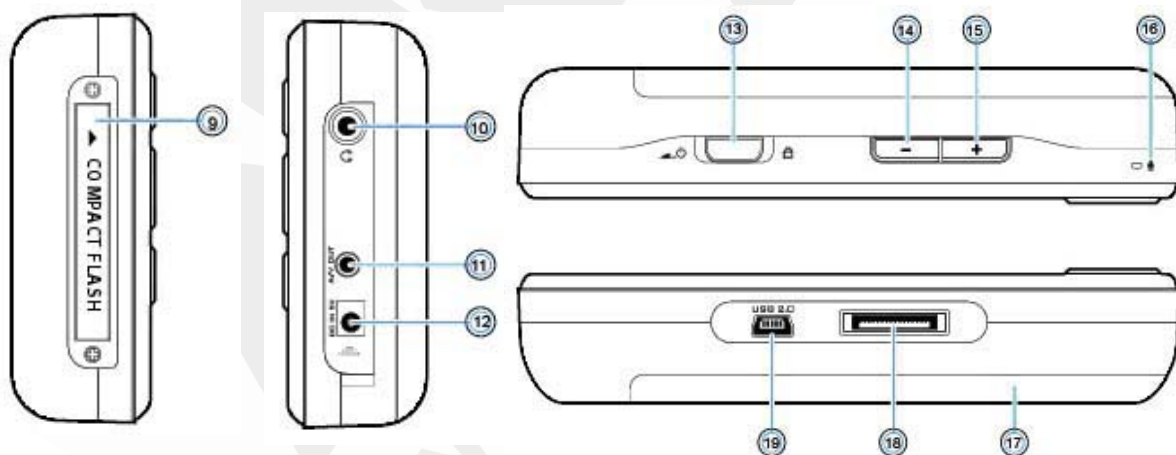
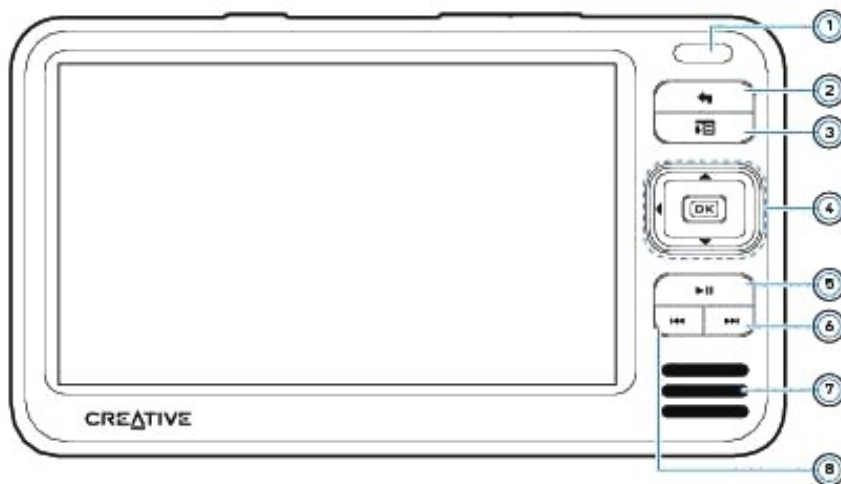
technical@shobtech.com



مشخصات دستگاه:

وزن دستگاه با باتری ۲۷۶ گرم
دارای رادیو (FM)
قابلیت پخش عکس و فیلم
قابلیت اتصال به تلویزیون

ابعاد (میلیمتر) 134 x 75 x 22
ظرفیت ۶۰ و ۳۰ گیگا بایت
باتری قابل شارژ
دارای میکروفن و قابلیت ضبط صدای محیط
دارای کارت حافظه (CF)



- ۱- حسگر کنترل از راه دور*
۲- Menu / Back (برگشت به منوی اصلی و قبلی)
۳- کلید منوهای کاربردی
۴- کلید ۵ حالت
۵- Play / Pause
۶- Next (بعدی و سریع به جلو)
۷- اسپیکر
۸- Previous (قبلی و سریع به عقب)
۹- محل ورود کارت حافظه (CF Memory)
۱۰- جک هدفن
* کنترل از راه دور بطور مجزا فروخته می شود.
** رابط، جهت اتصال دو دستگاه ZEN برای انتقال اطلاعات (بطور مجزا فروخته می شود).
- ۱۱- درگاه خروجی TV
۱۲- درگاه ورودی آداپتور
۱۳- کلید روشن / خاموش و قفل دستگاه
۱۴- کاهش صدا
۱۵- افزایش صدا
۱۶- میکروفن
۱۷- باطری
۱۸- محل اتصال رابط**
۱۹- درگاه USB 2.0

نصب و راه اندازی Zen Vision W

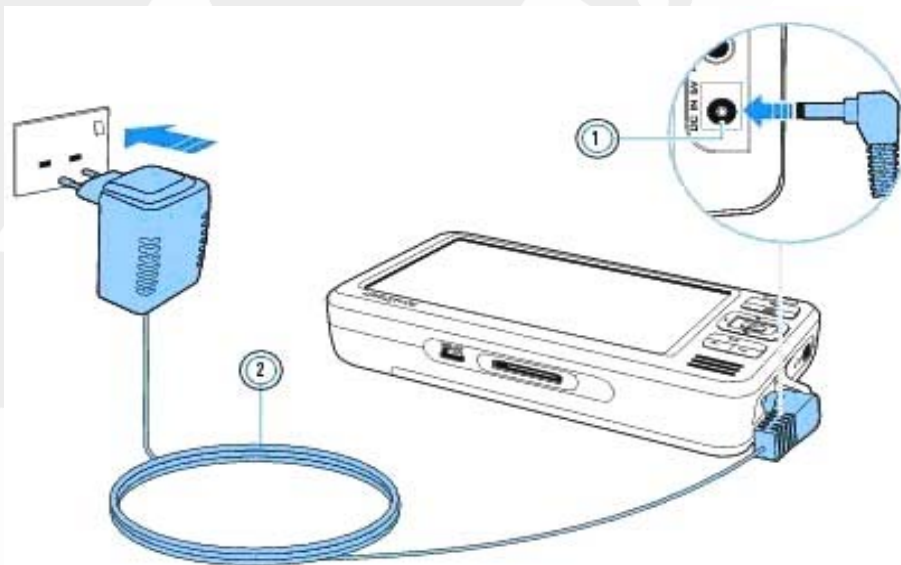
- قبل از نصب نرم افزار دستگاه را به کامپیوتر وصل نکنید .
 - (۱) CD نرم افزار را داخل CD- DRIVE قرار دهید .
 - (۲) برنامه نصب ، به صورت AUTO-RUN اجرا می شود .
 - (۳) روی آیکون Next کلیک کنید .
 - (۴) در پنجره باز شده ، در قسمت Please choose a region گزینه Asia را انتخاب و روی Next کلیک کنید .
 - (۵) در پنجره باز شده ، در قسمت Please Choose a Language گزینه English را انتخاب و روی Next کلیک کنید .
 - (۶) در پنجره باز شده روی Install کلیک کنید .
 - (۷) در پنجره باز شده English را انتخاب و روی Yes کلیک کنید .
 - (۸) در پنجره باز شده می توانید مسیر نصب را با کلیک روی آیکون Browser انتخاب یا مستقیماً روی Next کلیک کنید .

- ۹) در این پنجره ابتدا روی Full Installation و بعد Next کلیک کنید که عملیات نصب آغاز می گردد .
- ۱۰) در این پنجره روی Install و بعد I Accept کلیک کنید .
- ۱۱) روی Next کلیک کنید .
- ۱۳) بعد از نصب کامل در پنجره باز شده روی Next کلیک کنید .
- ۱۴) در این پنجره روی Exit کلیک کنید .
- ۱۵) در این پنجره از شما سوال می شود که آیا مایلید سیستم Restart شود یا نه ، بعد از انتخاب گزینه مربوطه روی آیکن Finish کلیک نمایید .

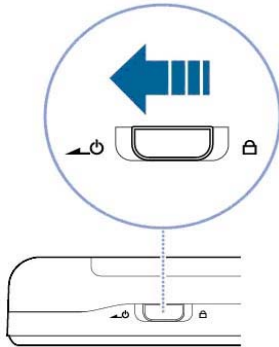
شارژر دستگاه

دستگاه را به دو روش می توانید شارژ نمایید . ۱) توسط کامپیوتر ، که باید دستگاه را بوسیله کابل USB به پورت پشت کامپیوتر متصل نمایید . ۲) توسط شارژر (در شکل زیر مشاهده می کنید) . مدت زمان مورد نیاز برای شارژ دستگاه توسط کامپیوتر ، ۶ ساعت و بوسیله شارژر ۳ ساعت می باشد .

هنگام شارژ کامل ، تصویر  روی دستگاه دیده می شود .



روشن و خاموش کردن دستگاه



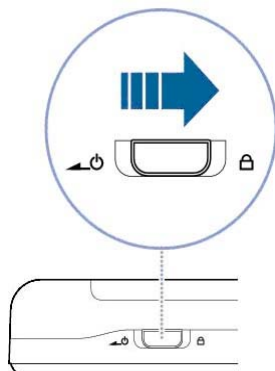
- (۱) جهت روشن کردن دستگاه کلید ۱۳ را به سمت آیکون کشیده و نگهدارید تا صفحه نمایش روشن شود.
- (۲) جهت خاموش کردن دستگاه کلید ۱۳ را به سمت آیکون کشیده و نگهدارید تا پیغام Shutting down روی صفحه نمایش ظاهر گردد.

دوباره فعال سازی صفحه نمایش

در هنگام استفاده از دستگاه ، بعد از مدت کوتاهی نور صفحه نمایش خاموش می شود . جهت دوباره فعال کردن صفحه کفایت یکی از کلید های روی دستگاه را فشار دهید .
جهت تنظیم مدت فعال بودن صفحه مراحل زیر را به ترتیب اجرا کنید :

- (۱) انجام مراحل System → Display setting → Backlight time
- (۲) انتخاب مدت زمان مورد نظر
- (۳) فشار کلید ۴ (OK)

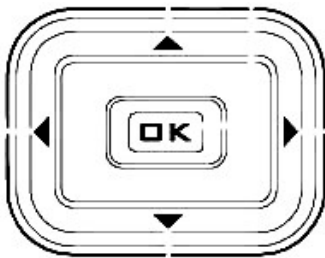
قفل دستگاه



برای ممانعت از فشرده شدن اتفاقی کلید ها می توانید دستگاه خود را قفل کنید . جهت قفل دستگاه کلید ۱۳ را به سمت آیکون کشیده تا شکل قفل روی دستگاه ظاهر گردد .
البته دقت داشته باشید برای استفاده مجدد و غیر فعال کردن قفل باید کلید ۱۳ را به سمت چپ (مکان اولیه خود) بکشید .

طریقه استفاده از کلید ۴

کلید مربوطه یکی از مهمترین کلید های دستگاه می باشد و در ۵ جهت کاربرد دارد :
با فشار **OK** به عنوان کلید انتخاب (**Select**) استفاده می شود .



از فلشهای بالا و پایین برای جستجو بین آیتمهای منو استفاده می شود. سپس با فشار دادن کلید **OK** به سمت داخل ، منوی مورد نظر خود را می توانید انتخاب می کنید .

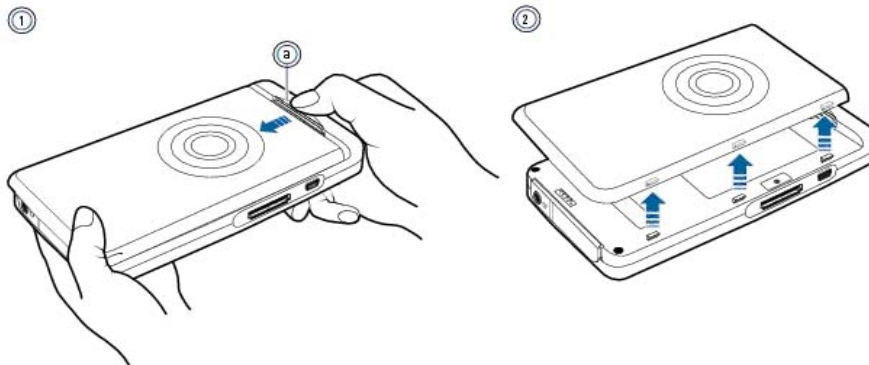
در هنگام استفاده از موزیک (**music**) : برای جلو و عقب بردن خود آهنگ باید فلشهای چپ و راست را فشار داد و نگهداشت .

هنگام مشاهده عکس : توسط فلشهای چپ و راست می توانید عکسها را مشاهده کنید . وبوسیله فلشهای بالا و پایین ، حالت نمایش عکس (چرخش) را عوض نمایید .

خارج کردن و جازدن باتری

خارج کردن باتری : (۱) ضامن باتری را فشار داده و نگهدارید و سپس باتری را به سمت پایین بکشید. (۲) ضامن را رها کرده و باتری را به آرامی جدا کنید .

a . ضامن باتری

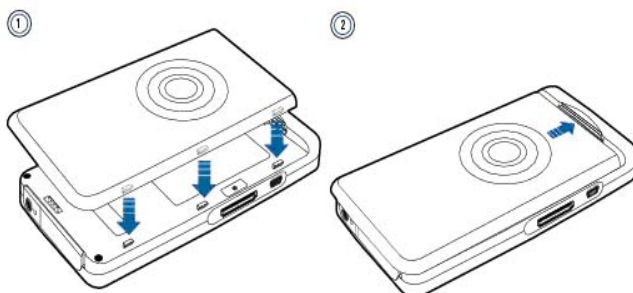


جازدن باتری:



(۱) باتری را

کاملاً در محل اتصالات روی دستگاه تنظیم نمایید .

(۲) باتری را به آرامی به سمت بالا (ضامن) بکشید .



منوی اصلی (Main Menu) و منوهای کاربردی (Options Menu)

- جهت برگشت به منوی اصلی باید کلید ۲ با آیکن  را (یکبار یا بیشتر) فشار دهید.
- جهت دسترسی به منوهای کاربردی باید کلید ۳ با آیکن  را فشار دهید.

منوی NOW PLAYING

در منوی اصلی، Music Library و سپس Now Playing را انتخاب کنید. بعد از وارد شدن به منو می توانید اگر track هایی را قبلا انتخاب کرده اید گوش دهید، و کل track های انتخابی را با دو بار زدن کلید OK در صفحه Selected Music مشاهده کنید. در صورت تمایل اگر بخواهید track ی را حذف (delete) کنید باید مراحل زیر را اجرا کنید (البته توجه داشته باشید که track مورد نظر فقط از منوی Now Playing و صفحه Selected music شما حذف می شود):

- ۱) منوی Now playing را انتخاب کنید.
 - ۲) آهنگ مورد نظر را انتخاب و کلید ۳ را فشار داده و گزینه Remove را انتخاب نمایید. که دو انتخاب دیگر به شما می دهد:
- با انتخاب Remove track فقط یک Track و با انتخاب Remove all کل لیست پاک می شود.
- در گوشه سمت راست بالای صفحه شما می توانید آیکن تنظیمات و وضعیت باتری را مشاهده کنید.

قالب بندی های (FORMATTING) پذیرفته شده توسط دستگاه:

صوتی (Audio): فرمت های MP3 و WAV و WMA
عکسها (PICTURES): فرمت (JPEG (JPG
تصویری (Videos): DivX 4&5 و Xvid-SP و MPEG1 و MPEG2 و MPEG4-SP و AVI و MJPEG و WMV9

انتقال اطلاعات به دستگاه

برای انتقال اطلاعات (فایل‌های صوتی ، تصویری و ..) به روی دستگاه ، باید دستگاه خود را بوسیله کابل USB به کامپیوتر متصل کنید .

توجه : از آیکون **Creative Media Source** موجود بر روی **Desktop** می توانید برای انتقال اطلاعات و تبدیل فرمت‌های مختلف به فرمت مورد نظر استفاده نمایید .

۱) انتقال یا تبدیل موزیک از CD بر روی دستگاه :

● روی **Desktop** با کلیک بر روی آیکون **Zen Vision W Media Explorer** و انتخاب **Rip Audio CDs** می توانید سی دی های **Audio** یا **Track** را به **Mp3** تبدیل کنید .

۲) انتقال موزیک و عکس بوسیله کامپیوتر بر روی دستگاه :

- روی **Desktop** خود ، بر روی آیکون **Zen Vision W Media Explorer** کلیک کنید، در پنجره باز شده روی آیکون **Browse Media** کلیک کنید .
- محل فایل انتقالی (در پایین توضیح داده شده) را مشخص کرده و روی آیکون آن دو بار کلیک نمایید تا صفحه آن باز شود . سپس روی **Folder** مورد نظر خود کلیک چپ کرده و نگهدارید و به محل مورد نظر خود بکشید. (از **Copy & Paste** هم می‌توانید استفاده نمایید)

توجه : عکسها در آیکون **Media Library\Picture** و موزیک در آیکون **Media Library\Music** و فایل تصویری در آیکون **Media Library\Video** انتقال داده شود .

انتقال فایل تصویری :

- روی **Desktop** خود ، بر روی آیکون **Zen Vision W Media Explorer** کلیک کنید تا صفحه مورد نظر باز شود .
- روی آیکون **Convert Video** کلیک کنید .
- در پنجره باز شده روی آیکون **Add** کلیک کنید .
- در پنجره باز شده فیلم خود را انتخاب کرده و روی **Open** کلیک کنید .

- اگر قصد ریختن فیلم دیگری را دارید روی آیکون Add کلیک کنید در غیر این صورت روی Next کلیک نمایید .

- در این پنجره و پنجره بعدی روی Next کلیک کنید .

- روی Close کلیک کنید .

انتقال داده (DATA) بوسیله کامپیوتر بر روی دستگاه :

● داده منتقل شده روی دستگاه فقط زمانی که به کامپیوتر متصل هستید قابل مشاهده است .

● می‌توانید عکس ، فیلم و آهنگ را هم در Data ذخیره کنید .

● اطلاعات خود را باید در فایل DATA ذخیره نمایید .

- روی Desktop خود ، بر روی آیکون Zen Vision W Media Explorer کلیک کنید تا صفحه مورد نظر باز شود .

- روی آیکون Browser Document کلیک نمایید .

- بر روی اطلاعات مورد نظر خود کلیک چپ کرده و نگهدارید و به داخل فایل Data بکشید . (از Copy & Paste هم می‌توانید استفاده کنید) .

مشاهده Data : روی آیکون Browser Document کلیک نمایید و در سمت چپ صفحه باز شده روی Folder ، Data کلیک کنید که می‌توانید اطلاعات را مشاهده نمایید .

انتقال بوسیله ZEN cast content :

بیشتر برای گرفتن (Download) اطلاعات از طریق اینترنت استفاده می‌شود .

- روی Desktop خود ، بر روی آیکون Zen Vision W Media Explorer کلیک کنید تا صفحه مورد نظر باز شود .

- روی آیکون Browser Media کلیک نمایید .

- در سمت چپ پنجره باز شده در قسمت Media Library روی آیکون Zencast کلیک کنید .

- در سمت چپ پنجره باز شده ، Folder مورد نظر را انتخاب و روی آن کلیک چپ کرده و نگهدارید و به سمت راست پنجره بکشید . در مسیر زیر قابل دسترس است :

Videos → Zencast

شنیدن و حذف موزیک :

در منوی اصلی و با انتخاب گزینه های Now Playing → Music Library آهنگهای انتخابی قبلی را می توانید گوش دهید . یا در منوی اصلی با انتخاب Music Library می توانید انتخابهای مختلفی انجام داده و Play کنید . [Play list (لیست آهنگهای دلخواه) - All track (کل آهنگها) - Artist (خواننده مورد نظر) - Albums (آلبوم مورد نظر) - Genres (سبک آهنگها)]

حذف موزیک : موزیک را انتخاب کرده و کلید ۳ را فشار داده و در منوی باز شده گزینه Track Delete و سپس Yes را انتخاب کنید . برای حذف آلبوم و... به همین ترتیب عمل کنید .

نمایش عکس و ایجاد تغییر روی آن :

در منوی اصلی و با انتخاب گزینه Photos ، سه انتخاب می توانید انجام دهید :
۱- My Slideshows (مشاهده اسلاید عکسهای دلخواه) : عکسهای دلخواه خود را داخل Folder بریزید . روی Desktop خود ، بر روی آیکون Zen Vision W Media Explorer کلیک کنید تا صفحه مورد نظر باز شود ، سپس روی آیکون Browser Document و در سمت چپ پنجره باز شده روی گزینه My Slideshows کلیک کنید . روی Folder خود در سمت چپ کلیک چپ کرده و نگهدارید و به سمت راست بکشید . با رفتن روی عکسها و فشار دادن کلید 3 می توانید این تغییرات را اعمال کنید :

- Rotate : چرخش عکس

- Delete Picture : حذف عکس

- Set Slide Interval : تنظیم فاصله زمانی نمایش اسلایدها

۲- Recently Browsed Photos : مشاهده آخرین Folder عکس دیده شده

۳- Pictures : می توانید Folder عکسها را مشاهده کنید . کلاً می توانید تغییرات زیر را اعمال کنید :

● **حذف عکسها :** عکس مورد نظر را انتخاب و کلید ۳ را فشار داده و در منوی باز شده گزینه Delete Picture و سپس Yes را انتخاب کنید . برای حذف Folder به همین ترتیب عمل کنید .

● **تنظیم طریقه نمایش Folder عکس :** زمانیکه گزینه Pictures را انتخاب کردید Folder عکسها را بصورت افقی مشاهده می کنید . اگر روی Folder کلید 3 رافشار داده و گزینه

Switch View را انتخاب کنید Folder عکسها به صورت عمودی نمایش داده می‌شود .
برای برگشت به حالت قبلی باید یکبار دیگر این گزینه را انتخاب کنید .

● نمایش اسلایدها (Slideshow) : Folder عکس مورد نظر را انتخاب و کلید ۳ را فشار دهید و گزینه Start Slideshow را انتخاب کنید . برای قطع کردن این حالت باید کلید ۲ را فشار دهید .

● تعیین فاصله زمانی و نحوه نمایش اسلایدها : Folder یا عکس مورد نظر را انتخاب نمایید و سپس کلید ۳ را فشار داده و در منوی باز شده گزینه Photo/Video Settings → Settings را انتخاب کنید و تغییرات زیر را می‌توانید اعمال کنید :
- Slid Interval : تنظیم فاصله زمانی نمایش اسلایدها
- Slid Transition : تنظیم نحوه نمایش اسلایدها

● قرار دادن عکسها به عنوان پیش زمینه صفحات (Wallpaper) : Folder عکس مربوطه را باز کرده و سپس عکس دلخواه را انتخاب و کلید ۳ را فشار داده و گزینه Set as wallpaper را انتخاب کنید . توسط فلشهای بالا و پایین کلید ۴ می‌توانید روشنایی تصویر و بوسیله فلشهای چپ و راست می‌توانید نور تصویر را به رنگهای مختلف تغییر دهید . در انتها کلید OK را جهت اعمال تغییرات فشار دهید .

● جهت برگشتن به پیش زمینه قبلی : در صفحه Folder عکسها کلید ۳ را فشار داده و سپس گزینه های Settings → Display Settings → Reset Wallpaper و سپس Yes را انتخاب نمایید .

● Password گذاری :: زمانی که می‌خواهید به Folder عکس مورد نظر شما کسی دسترسی نداشته باشد باید Folder مربوطه را انتخاب و کلید ۳ را فشار داده و گزینه Protect را انتخاب نمایید و پسورد را توسط کلید ۴ وارد و آیکن تیک را انتخاب نمایید با این کار روی Folder علامت چشمی ظاهر می‌گردد . به منوی اصلی برگشته و سپس گزینه‌های System → Player Settings → Protect Content Password را انتخاب و پسورد قبلی و جدید را وارد نمایید . پسورد پیش فرض چهار تا صفر می‌باشد . سپس گزینه Protected Content را در همین منو که دو حالت Show (نمایش) و Hide (پنهان) کردن) دارد را Hide کنید . با برگشتن به منوی عکسها خواهید دید که Folder مورد نظر نمایش داده نمی‌شود . برای دوباره نمایش دادن آن، گزینه Protect Content را انتخاب که

این گزینه به حالت Show باز می گردد . در انتها با برگشتن به منوی عکسها و انتخاب Folder باید کلید ۳ را فشار داده و گزینه Unprotect را انتخاب نمایید .

● **مشاهده جزئیات عکس :** روی عکس مورد نظر رفته و کلید ۳ را فشار داده و گزینه View Details را انتخاب کنید .

● **دسته بندی و مدیریت عکسها :** می توان با علامت گذاری توسط (از یک تا ۵ ستاره) عکسهای موجود در حافظه Zen W را دسته بندی و ارزش گذاری نمود . عکس مورد نظر را انتخاب و کلید ۳ را فشار داده و گزینه Rate Picture را انتخاب کنید در پایین صفحه و بوسیله کلید ۴ تعداد ستاره دلخواه را انتخاب نمایید و کلید OK را کلیک کنید.

مشاهده عکسهای ستاره دار : روی Folder عکس یا داخل Folder کلید ۳ را فشار داده و گزینه View... و سپس انتخاب یکی از گزینه های زیر :

- 5 Stars Only : نمایش عکسهای فقط ۵ ستاره
- 4 Stars Onwards : نمایش عکسهای ۴ و ۵ ستاره
- 3 Stars Onwards : نمایش عکسهای ۳ ستاره به بالا
- 2 Stars Onwards : نمایش عکسهای ۲ ستاره به بالا
- 1 Stars Onwards : نمایش عکسهای ۱ ستاره به بالا
- All Pictures : نمایش کل عکسها

برای خارج شدن از این حالت و نمایش کل عکسها باید گزینه All Pictures را انتخاب کنید .

ایجاد Playlist (داشتن لیستی از آهنگهای انتخابی) :

بعد از Transfer کردن Folder ، با دو بار کلیک روی Folder ، آهنگها نمایش داده می شود با انتخاب آهنگهای مورد دلخواه و راست کلیک روی آن و انتخاب گزینه Add to Playlist ، در پنجره ای که باز شده اسم مورد نظر را وارد و Ok را کلیک کنید (به دو روش دیگر هم می توان Playlist ایجاد کرد : ۱) توسط خود دستگاه (۲) در پنجره Zen Vision W Media Explorer و بوسیله گزینه Create Playlist) .

تنظیم نحوه پخش موزیک ها :

برای تنظیم نحوه پخش آهنگها باید مراحل زیر را طی کنید :

(۱) در منوی اصلی گزینه Music Library را انتخاب کنید .

(۲) گزینه Now Playing را انتخاب کنید .

(۳) کلید ۳ را فشار داده و در منوی که باز می شود گزینه Play Mode (تنظیم نحوه پخش موزیک) را انتخاب نمایید .

(۴) منویی باز می شود که شامل موارد زیر است که می توانید گزینه مورد نظر خود را انتخاب کنید:

- Normal : گوش دادن موزیک به صورت منظم و متوالی
- Repeat Track : فقط یک آهنگ را بطور متوالی تکرار می کند .
- Repeat All : کل آهنگهای انتخابی را متوالیاً تکرار می کند .
- Shuffle : پخش آهنگها به صورت نا منظم
- Shuffle Repeat : تکرار و پخش آهنگها بصورت نا منظم
- Track Once : هر بار پخش فقط یک آهنگ ، برای شنیدن آهنگ بعدی دوباره باید انتخاب کنید .

انتخاب آهنگهای دلخواه (Selected Music) :

می توانید از کل آهنگهای خود ، تعدادی را که مایل هستید گوش کنید انتخاب نمایید :

(۱) در منوی اصلی ، وارد Music Library شوید .

(۲) می توانید از تمام گزینه های این منو، Folder یا Track مورد نظر را انتخاب کنید .

(۳) بعد از انتخاب ، کلید ۳ را فشار داده و در منوی باز شده گزینه Add to Selected را انتخاب کنید .

با انتخاب Now Playing و با دو بار زدن کلید OK ، منوی Selected Music باز می شود .

جستجوی سریع برای آهنگهای یک Artist یا Record مورد نظر:

(۱) در منوی اصلی ، Music Library را انتخاب کنید .
(۲) وارد منوی Now Playing شوید و کلید ۳ را فشار داده در منوی باز شده گزینه Lookup Artist را انتخاب کنید . که آلبومها و Track های همان Artist نمایش داده می شود .

روش جستجوی دیگری که می توان استفاده کرد : در منوی اصلی ، وارد Music Library شوید و با انتخاب یکی از موارد (Artist و Play list و Albums و All track) و با فشردن کلید ۳ ، درمنویی که باز می شود گزینه Find Keyword را انتخاب نمایید . در صفحه بعدی بوسیله اعداد و حروف الفبای انگلیسی ، کل کلمه یا حروف ابتدایی مورد جستجو را تایپ کنید . البته با فشار کلید ۳ منوی دیگری باز می شود که می توانید انتخابهای مختلفی از قبیل بزرگ و کوچک کردن حروف ، پاک کردن ، ایجاد فاصله ، اضافه کردن Symbol و ... را انجام دهید . در انتها علامت تیک را انتخاب نمایید که مورد جستجو نمایش داده می شود .

DJ کاربرد

به صورت روبرو قابل دسترس می باشد : Music Library → DJ . که شامل گزینه های زیر است :

- Album of the day : انتخاب آلبوم توسط خود دستگاه
- Random Play all : پخش تمام آهنگها به صورت نامنظم
- Must Popular : پخش آهنگهایی که اغلب اوقات گوش می دهید .
- Rarely Heard : پخش آهنگهایی که به ندرت گوش می دهید .
- Highly Rated : نمایش آهنگهای ستاره دار (مراجعه به قسمت دسته بندی و مدیریت آهنگها).
- Yet to be Rated : نمایش آهنگهایی که ستاره ندارند .

دسته بندی و مدیریت آهنگها :

می توان با علامت گذاری توسط (از یک تا ۵ ستاره) آهنگهای موجود در حافظه Zen را دسته بندی و ارزش گذاری نمود . در منوی اصلی گزینه Music Library و در زیرمنو گزینه Now Playing را انتخاب و کلید OK را فشار دهید . در زیر نام آهنگ ، ۵ ستاره خاموش وجود دارد که بوسیله فلشهای چپ و راست کلید ۴ و به دلخواه تعداد این ستاره ها را می توانید ارزش گذاری و مشخص نمایید بعد از مشخص کردن تعداد ستاره ها با زدن کلید OK تغییرات اعمال می شود .

مشاهده آهنگهای ستاره دار : به صورت زیر قابل دسترس می باشد که تمامی آهنگها ستاره دار نمایش داده می شود .
Music Library → DJ → Highly Rated

تنظیم آهنگ و فیلم از نقطه دلخواه (Seek to) :

- ۱) آهنگ یا فیلم را انتخاب کنید .
- ۲) در صفحه Now Playing ، کلید ۳ را فشار داده و در منوی باز شده گزینه Seek to را انتخاب کنید .
- ۳) کلید ۴ را به سمت راست یا چپ برای جلو و عقب بردن نگه دارید .
- ۴) کلید ۵ را برای شروع از نقطه انتخابی فشار دهید .

کاربرد Bookmarks

به طور مثال ، اگر در حال گوش دادن به یک آهنگ یا Record (صوت ضبط شده) هستید و مجبورید آن را نیمه کاره رها کنید ، با ایجاد Bookmarks می توانید از نقطه ای که آن را قطع کرده اید دوباره ادامه دهید و نیازی نیست که به ابتدای آن برگردید .

ایجاد Bookmarks :

- ۱) انتخاب آهنگ یا Record
- ۲) وارد منوی Now Playing شوید .

۳) کلید ۳ را فشار داده و در منوی باز شده Set Bookmark را انتخاب کنید و در صفحه ای که باز می شود شماره آن را تعیین کرده و کلید OK را فشار دهید .
(در این صفحه ، بعد از کامل شدن ۱۰ مورد باز می توانید روی آن عمل جایگزینی انجام دهید)

دسترسی به Bookmarks :

۱) در منوی اصلی ، وارد Music Library شوید .
۲) گزینه Bookmarks و سپس شماره مورد نظر را انتخاب کنید .

حذف Bookmarks :

Bookmarks مربوطه را انتخاب کرده ، کلید ۳ را فشار داده و در منوی باز شده گزینه Clear Bookmarks را انتخاب نمایید .

هماهنگ سازی محتویات با کامپیوتر (Synchronizing Content) :

می توانید فایل های صوتی ، عکس و فیلم و Outlook خود را به روز کنید . یعنی با اتصال دستگاه به کامپیوتر اطلاعات My Computer به دستگاه منتقل می شود .
روی Desktop خود ، بر روی آیکون Zen W Media Explorer کلیک کنید تا صفحه مورد نظر باز شود . سپس روی Synchronize Media and Outlook Data کلیک نمایید . روی Next کلیک کنید . سپس اطلاعاتی را که می خواهید انتقال داده شود را انتخاب و روی Next کلیک کنید . My Computer را انتخاب و باز روی Next کلیک کنید . مراحل را تا انتها طی کرده و روی Finish کلیک کنید . برای انتقال ، در پنجره ای که باز شده گزینه Sync Now را انتخاب و روی Done کلیک نمایید . برای مشاهده هم باید به قسمت عکس ، موزیک و ویدیو و Content مراجعه کنید .
توجه : استفاده از این مرحله توصیه نمی شود .

کاربرد FM Radio

دامنه فرکانس FM روی دستگاه برای کشورهای مختلف بصورت پیش فرض انتخاب شده است .
● قبل از استفاده از رادیو، Headphone را به دستگاه متصل نمایید .

تنظیم اسکن به صورت خودکار : در منوی اصلی گزینه FM Radio را انتخاب کنید . برای اسکن و ذخیره اتوماتیک ایستگاه رادیویی ، کلید ۳ را فشار داده و گزینه Auto Scan و سپس Yes را انتخاب کنید . در انتها دستگاه همه ایستگاه ها و کانالهای از قبل تنظیم شده را ذخیره می کند . روی صفحه نمایش ، موج و عبارت ۱/۳۲ preset را مشاهده خواهید کرد که توسط کلید ۴ (به سمت بالا و پایین) می توانید موج مربوطه را تغییر دهید . همچنین می توانید نام Preset را با فشار کلید ۳ و انتخاب گزینه Name Preset و با استفاده از کلید ۴ و در انتها با زدن کلید OK به دلخواه تغییر دهید .

تنظیم اسکن به صورت دستی : در منوی اصلی گزینه FM Radio را انتخاب کنید . کلید ۵ را فشار دهید سپس برای تنظیم دقیق کلید ۴ را به راست یا چپ فشار دهید . سپس برای ذخیره موج رادیویی مورد نظر کلید ۳ را فشار داده و در منوی باز شده گزینه Save as Preset و سپس شماره مورد نظر را انتخاب کنید .

حذف موج مورد نظر : توسط کلید ۴ موج مورد نظر را انتخاب کنید و کلید ۳ را فشار داده و در منویی که باز می شود گزینه Delete Preset و سپس Yes را انتخاب نمایید .

ضبط کردن (RECORDING)

- ۱) در منوی اصلی گزینه Microphone را انتخاب کنید .
 - ۲) کلید ۳ را فشار داده و گزینه Start Recording را انتخاب نمایید . در هنگام ضبط کردن با فشار دادن کلید ۳ ، می توانید موارد زیر را اعمال کنید :
 - Pause : ایجاد مکث (با فشردن کلید ۵ هم می توانید این عمل را انجام دهید)
 - Resume : ادامه عمل ضبط بعد از ایجاد مکث
 - Stop : توقف و ذخیره عملیات ضبط
 - Split : توقف و ذخیره ضبط انجام شده و آغاز یک ضبط جدید
- بعد از Stop کردن برای گوش دادن همان Track ضبط شده کلید ۵ (Play) را فشار دهید .
توجه : Track های ضبط شده با نام MIC و با تاریخ و زمان رکورد کردن ، ذخیره می شود به عنوان مثال (MIC 2007-03-15 14:57:00)

دسترسی به Track ضبط شده : در منوی اصلی ، وارد Music Library شوید و گزینه Recordings را انتخاب کنید سپس Track ضبط شده را انتخاب و Play کنید .

حذف Track ضبط شده : در منوی اصلی ، وارد Music Library شوید و گزینه Recordings را انتخاب کنید سپس Track مورد نظر را انتخاب ، کلید ۳ را فشار داده و در منوی باز شده گزینه Delete Track و بعد Yes را انتخاب کنید .

مشاهده اطلاعات Track (Viewing Track Information) :

- (۱) انتخاب Track
- (۲) کلید ۳ را فشار داده و در منوی باز شده گزینه View Details را انتخاب کنید .

مشاهده اطلاعات دستگاه (Viewing Player Information) :

در منوی اصلی گزینه System و در منوی بعدی گزینه Information را انتخاب کنید .

انتقال اطلاعات (Removable Disk) :

از دستگاه خود می توانید برای انتقال اطلاعات از یک کامپیوتر به کامپیوترهای دیگر استفاده کنید . در واقع بدون اینکه نیازی به نصب نرم افزار باشد می توانید اطلاعات را به دستگاه خود انتقال دهید . انجام مراحل زیر :


- (۱) در منوی اصلی گزینه Extras را انتخاب کنید .
- (۲) گزینه Removable Disk را انتخاب کنید .
- (۳) کلید ۳ را فشار داده و در منوی باز شده مقدار فضای (ظرفیت) دیسک مورد نیاز خود را انتخاب نمایید .
- (۴) روی صفحه نمایش تصویری ظاهر می شود و دستگاه آماده انتقال اطلاعات می باشد .
- (۵) دستگاه خود را توسط کابل USB به کامپیوتر متصل نمایید . به محض اتصال ، پنجره ای با نام Removable Disk روی Desktop کامپیوتر باز می شود .
- (۶) روی صفحه نمایش دستگاه شکل و عبارت Do not Disconnect می ظاهر می شود .

۷) فایل های مورد نظر را به پنجره مربوطه انتقال دهید .

۸) نکته مهمی که بعد از انتقال اطلاعات باید حتماً انجام دهید ، برای قطع ارتباط (Disconnect) باید دستگاه را Safely Remove Hardware کنید . برای انجام

این کار مراحل زیر را انجام دهید :

- در گوشه پایین و سمت راست کامپیوتر خود روی نوار عنوان (Taskbar) ، روی

آیکون  کلیک چپ کرده و سپس روی این عبارت Safely Remove USB Mass Storage Device کلیک کنید .

- کابل USB را جدا کنید .

- روی صفحه نمایش دستگاه همان تصویر مرحله ۴ ظاهر می شود .

برداشتن اطلاعات : در منوی اصلی گزینه Extras و سپس Removable Disk را انتخاب

نمایید . بعد کلید ۳ را فشار داده و گزینه Set Capacity و سپس مقدار فضای انتخابی قبلی را دوباره انتخاب و به کابل USB متصل کنید . با اتصال کابل صفحه Removable Disk باز شده و اطلاعات خود را می توانید بر دارید .

حذف تمام اطلاعات از روی دستگاه :

۱) در منوی اصلی گزینه Extras را انتخاب کنید .

۲) گزینه Removable Disk را انتخاب کنید .

کلید ۳ را فشار داده و در منوی باز شده گزینه Format و سپس Yes را انتخاب کنید .

تغییر ظرفیت دیسک :

● قبل از کاهش فضای انتخابی حتماً فایل انتقال داده شده قبلی را جابجا کنید .

۳) در منوی اصلی گزینه Extras را انتخاب کنید .

۴) گزینه Removable Disk را انتخاب کنید .

۵) کلید ۳ را فشار داده و در منوی باز شده گزینه Set Capacity و سپس مقدار فضای مورد نظر خود را انتخاب کنید .

تنظیم تاریخ (date) و ساعت (Time) :

۱) در منوی اصلی گزینه Extras را انتخاب کنید .

۲) گزینه Date & Time را انتخاب کنید که تاریخ و زمان روی صفحه نمایش داده می شود .

۳) کلید ۳ را فشار داده و در منوی باز شده برای تنظیم تاریخ گزینه Set Date و برای تنظیم ساعت گزینه Set Time را انتخاب کنید. توسط کلید ۴ تغییرات را اعمال کرده و کلید OK را فشار دهید.

۴) کلید ۳ را فشار دهید. برای تنظیم Format (چگونگی نمایش) date و Time می توانید از گزینه های Clock Style و Date Separator و Date Format و Time Format استفاده و مورد دلخواه را انتخاب نمایید.

توجه: روشی دیگر برای تنظیم، مسیر روبرو است: System → Clock Settings. گزینه ای اضافه به نام Clock In Title دارد که دارای دو گزینه است:

- Digital: نمایش ساعت در بالای منوها
- Disable: نمایش اسم منو

تنظیم تقویم (Calendar):

۱) طی مراحل روبرو: Extras → Organizer → Calendar
۲) بوسیله کلید ۴ می توانید تنظیمات مورد نظر را اعمال نمایید و در انتها کلید OK را فشار دهید.

قابلیت ثبت لیست کارهای روزانه (Tasks):

دستگاه را به کامپیوتر متصل کنید. روی Desktop خود، برروی آیکون Zen Vision W Media Explorer کلیک کنید تا صفحه مورد نظر باز شود سپس گزینه Manage Organizer Data را انتخاب نمایید. صفحه باز شده شامل سه گزینه زیر است:

- Calendar: در این صفحه باید موضوع، تاریخ و ساعت شروع و خاتمه، محل و توضیحات را کامل و روی Add کلیک کنید.
- Tasks: مانند بالا گزینه ها را کامل کرده و روی Add کلیک کنید.
- Contacts: مانند بالا گزینه ها را کامل کرده و روی Save کلیک کنید.

هنگام بستن پنجره از شما سوال می شود که مایل هستید اطلاعات در دستگاه شما ذخیره شود یا نه که باید روی Yes یا NO و سپس روی Ok کلیک کنید.

با طی مراحل روبرو Extras → Organizer و انتخاب موارد بالا می توانید اطلاعات ریخته شده را مشاهده نمایید .

تنظیمات پیشرفته صدا :

در منوی اصلی گزینه System و سپس گزینه Audio Settings را انتخاب نمایید . با انتخاب هر کدام از گزینه ها می توانید تغییرات زیر را اعمال کنید :

● **EQ :** انتخاب حالت‌های مختلف پخش صدا (با انتخاب Custom EQ می توانید به صورت دستی نحوه پخش آهنگ را تنظیم کنید ، توسط کلید ۴ به سمت راست یا چپ ستونها را می توانید انتخاب کنید و توسط فلش‌های بالا یا پایین می توانید دامنه فرکانس را افزایش یا کاهش دهید . برای اعمال تغییر انجام شده باید مربع تیک خورده را انتخاب و کلید OK را فشار دهید .)

● **Play Mode :** تنظیم نحوه پخش موزیک (قبلاً توضیح داده شده)

● **Smart Volume :** محدود کردن دامنه صدا

● **Bass Boost :** افزایش باس (Bass) صدای آهنگ بطور خودکار

● **Speaker :** فعال یا غیر فعال کردن اسپیکر (کلید ۷)

● **Restrict Volume :** تنظیم میزان صدا (این گزینه را انتخاب کرده و سپس مقدار صدای مورد دلخواه را توسط کلید ۴ تنظیم کرده و کلید OK را فشار دهید که صفحه دیگری باز می شود که باید پسورد (پسورد پیش فرض ۴ تا صفر می باشد) را وارد (توسط کلید ۴) و تیک را انتخاب نمایید که این گزینه On می شود . برای خارج شدن از این حالت، گزینه Restrict Volume را انتخاب و پسورد را وارد و باز مقدار صدا را تنظیم کرده و کلید OK را فشار دهید با این کار این گزینه به حالت Off باز می گردد .)

تنظیم زنگ هشدار (Alarm) :

(۱) در منوی اصلی گزینه Extras را انتخاب کنید .

(۲) گزینه Date & Time را انتخاب کنید که تاریخ و زمان روی صفحه نمایش داده می شود .

۳) کلید ۳ را فشار داده و در منوی باز شده گزینه Set Alarm را انتخاب کنید که وارد تنظیمات آن شده و می توانید تغییرات زیر را اعمال نمایید :

- Alarm : برای روشن کردن روی (On) و برای خاموش کردن روی (Off) تنظیم کنید .

- Time : تنظیم زمان

- Schedule : اگر بخواهید هر روز فعال باشد گزینه (Daily) و فقط یکبار فعال باشد گزینه (One Time) را انتخاب کنید .

- Audio : انتخاب صدای زنگ

توجه : روشی دیگر برای تنظیم، مسیر روبرو است : System → Clock Settings → Set Alarm .

تغییر رنگ زمینه صفحه نمایش (Theme) :

۱) در منوی اصلی گزینه System و در منوی بعدی گزینه Display Settings و سپس گزینه Theme را انتخاب کنید .

۲) با انتخاب هر کدام از گزینه ها رنگ زمینه عوض می شود .

تنظیم نور صفحه نمایش (Brightness) :

۱) در منوی اصلی گزینه System و در منوی بعدی گزینه Display Settings و سپس گزینه Brightness را انتخاب کنید .

۲) توسط کلید ۴ (به سمت بالا و پایین) می توانید نور صفحه را تنظیم کنید .

تنظیم زمان خاموش شدن دستگاه (Idle Shutdown) :

۱) در منوی اصلی گزینه System و در منوی بعدی گزینه Player Settings و سپس گزینه Idle Shutdown را انتخاب کنید .

۲) فشار کلید OK به سمت داخل ، انتخاب زمان و فشار کلید OK به سمت داخل

تنظیم زمان خاموش شدن دستگاه هنگام خواب (Sleep Timer) :

۱) در منوی اصلی گزینه System و در منوی بعدی گزینه Player Settings و سپس گزینه Sleep Timer را انتخاب کنید .

۲) فشار کلید OK به سمت داخل ، انتخاب زمان و باز فشار کلید OK به سمت داخل (قابل تنظیم از ۱۵ دقیقه تا ۲ ساعت)

تنظیم زبان (Language) دستگاه :

در منوی اصلی گزینه System و در منوی بعدی گزینه Language و سپس زبان مورد نظر را تعیین کنید .

تنظیم مجدد دستگاه (Resetting) :

در منوی اصلی گزینه System و در منوی بعدی گزینه Reset Settings و سپس گزینه Yes را انتخاب نمایید .

با این کار می توانید دستگاه را از اول تنظیم کنید .

ایجاد تغییر در گزینه های (Items) منوی اصلی :

چنانچه از بعضی از آیتمها زیاد استفاده می نمایید، می توانید به منظور دستیابی سریع آن آیتم را به منوی اصلی اضافه نمایید .

اضافه و حذف کردن Item به منوی اصلی : در منوی اصلی کلید ۳ را فشار داده و گزینه Configure Menu را انتخاب نمایید . برای اضافه کردن ، گزینه مورد نظر را تیک دار و برای حذف آن کفایت علامت تیک را بردارید .

جابه جا کردن آیتم اضافه شده : در منوی اصلی ، گزینه ای را که می خواهید جابه جا کنید انتخاب کرده و کلید ۳ را فشار داده و گزینه Change Order را انتخاب کنید سپس توسط کلید ۴ (فلش بالا و پایین) آیتم را به مکان مورد نظر انتقال داده و کلید OK را فشار دهید .
برگشت به تنظیمات اولیه منو : در منوی اصلی کلید 3 را فشار داده و گزینه Default Menu و سپس Yes را انتخاب نمایید .

نمایش فیلم و ایجاد تغییر روی آن :

در منوی اصلی و با انتخاب گزینه Videos ، در منوی بعدی انتخاب Video ، و با انتخاب فیلم مورد نظر می توانید آن را مشاهده کنید . در هنگام مشاهده توسط کلید ۳ می توانید تغییراتی از قبیل بزرگ و کوچک کردن اندازه ، تنظیم فیلم از نقطه دلخواه و ... را اعمال کنید .
حذف فیلم : فیلم مورد نظر را انتخاب و کلید ۳ را فشار داده و در منوی باز شده گزینه Delete Video و سپس Yes را انتخاب کنید .

مشاهده آخرین فیلم دیده شده : به صورت زیر قابل دسترس است :

Videos → Recently Browsed Videos

مشاهده فیلم دستگاه با تلویزیون :

۱) مراحل روبرو را طی کنید : System → Photo/Video Settings .

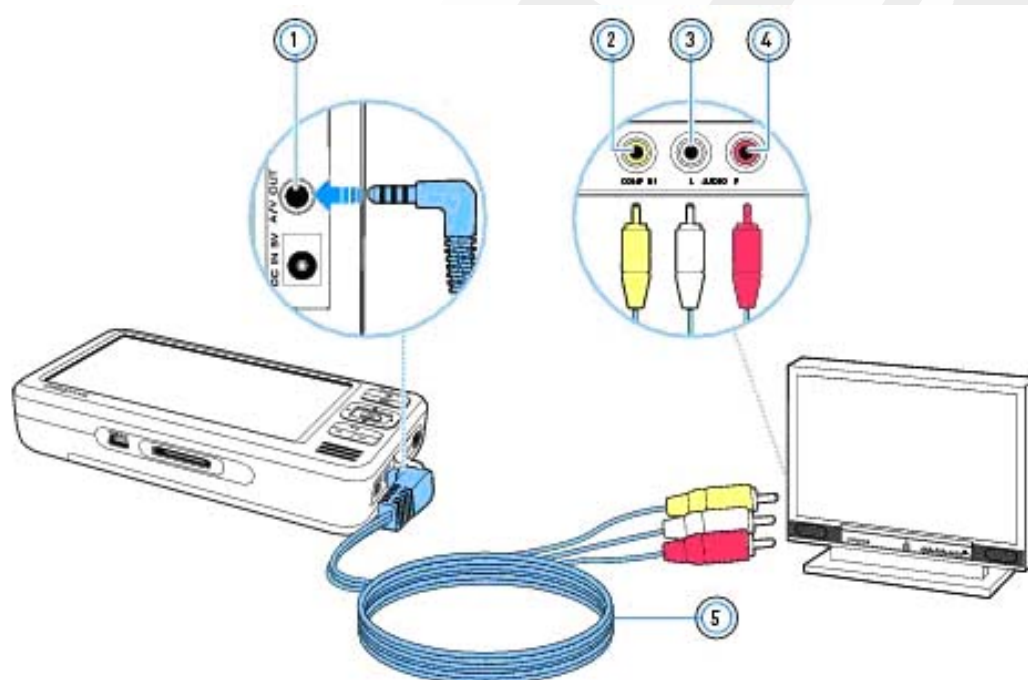
۲) گزینه Video Out را انتخاب نمایید . شامل سه گزینه می باشد : Off (NTSC) Auto و (PAL) Auto

۳) بعد از انتخاب یکی از گزینه های بالا ، همانطور که در پایین توضیح داده شده باید دستگاه را به تلویزیون متصل کنید .

نکته : طریقه مخفی کردن و پسوردگذاری روی فیلم همانند آنچه که در مورد عکس در بالا توضیح داده شده است می باشد .

طریقه اتصال به تلویزیون (TV)

برای اتصال دستگاه به تلویزیون ، به کابل TV (شماره ۵ شکل زیر) نیاز دارید .



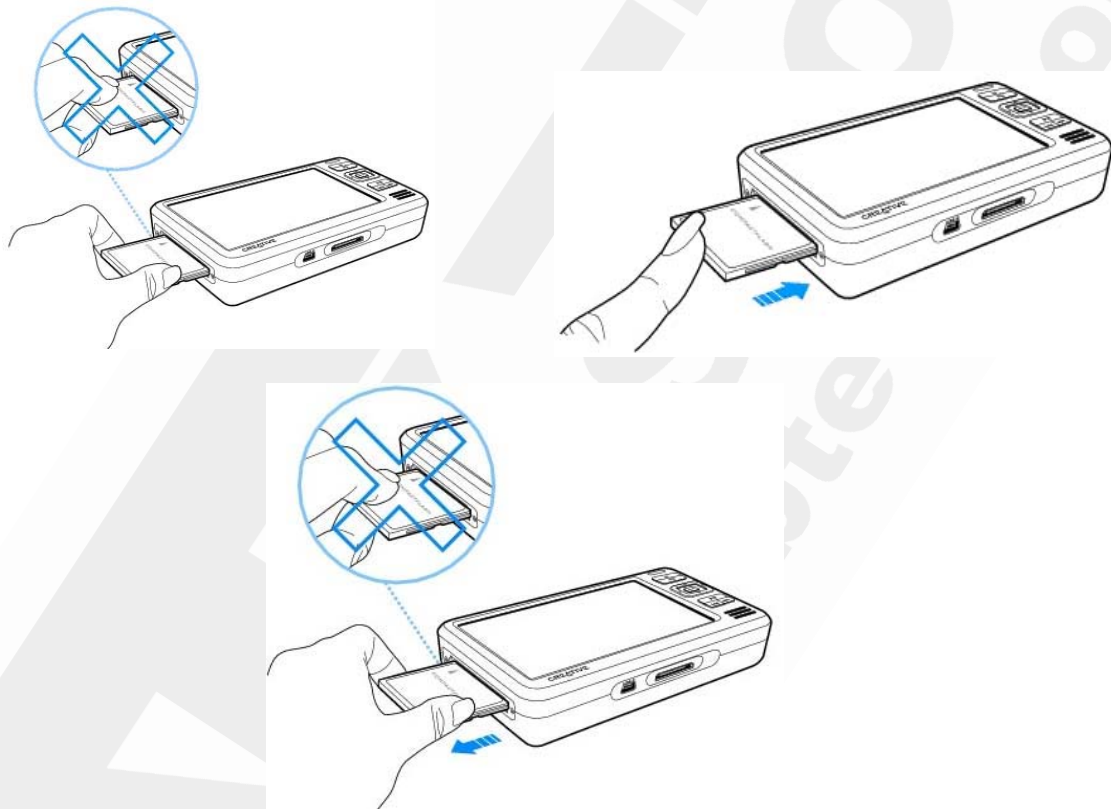
۱- خروجی TV	۴- محل اتصال کابل صدای سمت چپ (قرمز رنگ)
۲- محل اتصال کابل تصویر (زرد رنگ)	۵- کابل اتصال به تلویزیون
۳- محل اتصال کابل صدای سمت چپ (سفید رنگ)	

کابل اتصال به تلویزیون ، به عنوان لوازم جانبی عرضه می شود . (داخل بسته بندی موجود نیست)

استفاده از کارت حافظه (Memory Card)

جهت جلوگیری از آسیب دیدن کارت حافظه موارد زیر را رعایت کنید :

- سعی نکنید که کارت را به زور و با فشار وارد کنید. اگر به درستی وارد نشده است، کارت را به آرامی خارج کرده و دوباره جا بزنید .
- کارت حافظه را زمانی خارج کنید که دستگاه خاموش باشد یا اینکه صفحه نمایش، منوی اصلی را نمایش دهد .



انتقال اطلاعات از کارت حافظه به دستگاه : برای مشاهده عکس و فیلم روی کارت حافظه

بوسیله دستگاه باید ابتدا اطلاعات را روی دستگاه کپی کرد . مراحل زیر را طی کنید :

- ۱) در منوی اصلی گزینه Compact Flash Card را انتخاب نمایید .
- ۲) گزینه Copy From Compact Flash و سپس آیکون Copy را انتخاب کنید .
- ۳) بعد از انتقال کامل پیغامی روی صفحه ظاهر می گردد .

نکته : فقط فیلم با فرمت AVI و عکس با فرمت JPEG را می توانید روی دستگاه کپی کرده و مشاهده نمایید . اطلاعات با سایر فرمتها را باید توسط کامپیوتر مشاهده کنید .
دسترسی به اطلاعات کپی شده : در منوی اصلی برای مشاهده فیلم مسیر Videos → Imported File و برای مشاهده عکس مسیر Photos → Imported File را باید طی کنید .

توجه : اطلاعات کپی شده با نام CF و با تاریخ و زمان ، ذخیره می شود به عنوان مثال (CF2007-03-15 14H57M00S)

مشاهده کل اطلاعات انتقال داده شده : بعد از طی ۳ مرحله بالا ، دستگاه را توسط کابل USB به کامپیوتر متصل نمایید . روی Desktop خود ، برروی آیکون Zen Vision W Media Explorer کلیک کنید تا صفحه مورد نظر باز شود ، روی آیکون Browser Media و روی آیکون Data سپس Imported Files کلیک کرده و در انتها اطلاعات خود را با پسوند CF انتخاب نمایید .

برای انتقال اطلاعات جدید (اطلاعات اضافه شده به کارت حافظه) به دستگاه از گزینه Append From Compact Flash استفاده نمایید .

توجه :

- اطلاعات را از دستگاه به کارت حافظه نمی توانید انتقال دهید.
- دستگاه فقط کارت حافظه هپی فرمت شده با FAT16 یا FAT32 را پشتیبانی می کند .
- از کارت حافظه های با ظرفیت 128 MB یا بیشتر استفاده نمایید .
- فایل عکس و ویدئوی انتقال داده شده را از مسیر زیر می توانید مشاهده نمایید :
Compact Flash Card → Browse Imported Picture/Browse Imported Video

نکته مهم :

۱. جهت Reset کردن دستگاه باید باطری را خارج کرده و دوباره جا بزنید .
۲. جهت Format کردن دستگاه مراحل زیر را انجام دهید :
(۱) روی Desktop خود ، برروی آیکون Zen W Media Explorer کلیک کنید .
(۲) گزینه Settings and Information را انتخاب نمایید .
(۳) انتخاب گزینه Tools

- ۴) انتخاب گزینه Format (با FAT32 باید فرمت نمایید .)
۳. در صورت فراموش کردن پسورد می توانید مراحل زیر را انجام دهید :
- ۱) باتری دستگاه را خارج کنید .
 - ۲) کلید ۱۳ را به سمت چپ کشیده و نگهدارید و باتری را جا بزنید .
 - ۳) کلید ۱۳ را رها کنید .
 - ۴) صفحه ای به نام Recovery Mode باز می شود که شامل موارد زیر است :
 - Clean Up : پاک کردن
 - Format : Format All کردن هارد دیسک دستگاه (پاک کردن کلیه اطلاعات)
 - Reload Firmware : تعویض سیستم عامل دستگاه ZEN
 - Reboot : راه اندازی مجدد
 - ۵) گزینه Clean Up و سپس Yes را انتخاب نمایید .
 - ۶) گزینه Reboot را انتخاب نمایید .
 - ۷) نرم افزار دستگاه بالا آمده و به حالت اول باز می گردد و باز پسورد پیش فرض ۴ تا صفر است .

چند نکته ایمنی :

- ۱) در صورت بروز مشکل حتماً به نمایندگی مجاز شرکت مراجعه نمایید و خود اقدام به تعمیر یا دستکاری دستگاه نکنید .
- ۲) جهت ریختن فایل حتماً از طریق نرم افزار اقدام کنید .
- ۳) هنگامی که دستگاه Hang کرد آن را توسط خارج کردن باطری Reset کنید .
- ۴) دستگاه خود را در معرض دمای بالا قرار ندهید .
- ۵) از ضربه زدن به دستگاه حتماً خودداری کنید .
- ۶) دستگاه خود را در معرض رطوبت یا آب قرار ندهید .
- ۷) هنگام انتقال اطلاعات تا زمانی که تصویر سمت چپ روی دستگاه مشاهده می شود ارتباط را قطع نکنید . اما بعد از انتقال و مشاهده تصویر سمت راست می توانید ارتباط را قطع و کابل را جدا کنید .

