

راهنمای فارسی

CREATIVE MP3 PLAYER ZEN STONE PLUS

شامل:

- ۱- مشخصات دستگاه
- ۲- طریقه نصب دستگاه بر روی کامپیوتر
- ۳- طریقه انتقال اطلاعات و موزیک
- ۴- مدیریت فایل‌های موجود بر روی دستگاه
- ۵- توضیح کامل امکانات پیشرفته دستگاه
- ۶- چند نکته ایمنی

تهیه شده در بخش خدمات پس از فروش شرکت شاب



آدرس: تهران، خیابان وزراء، خیابان ۱۸ پلاک ۲

تلفن: (۱۰ خط) ۸۸۷۰۰۸۵۰

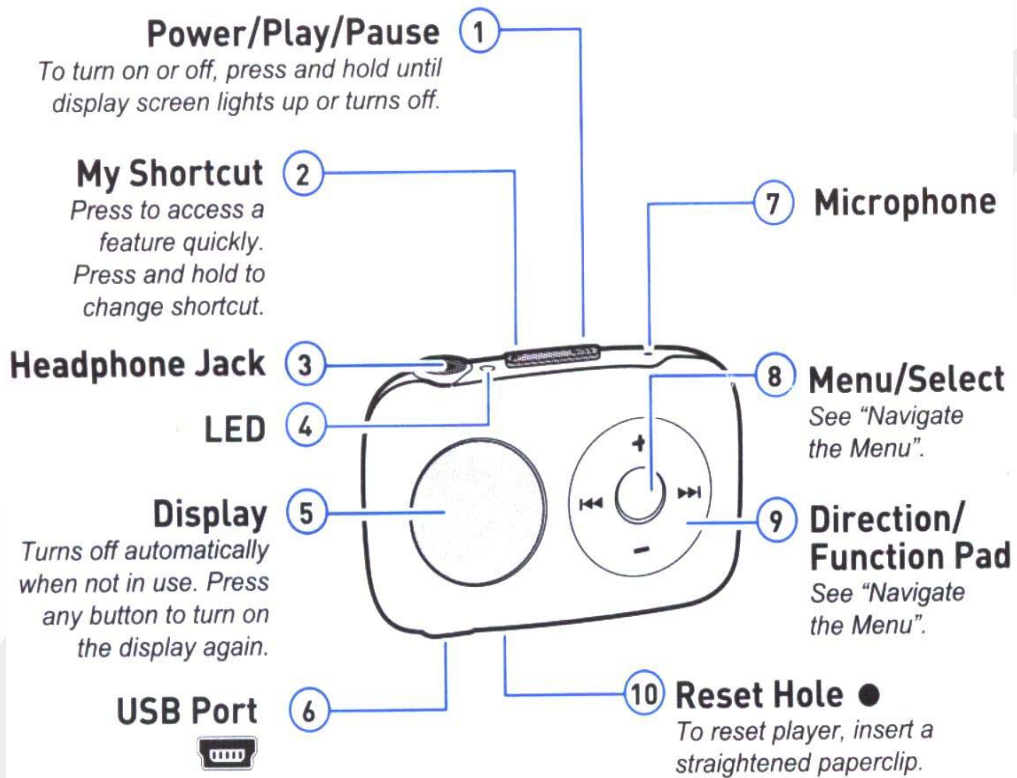
www.shobtech.com

technical@shobtech.com

مشخصات دستگاه:


وزن دستگاه با باتری ۲۱ گرم
رادیو (FM)
میکروفن و قابلیت ضبط صدای محیط

ابعاد (میلیمتر) 55.6 x 35.4 x 12.8
ظرفیت ۲ گیگا بایت
باتری قابل شارژ داخلی
کرونومتر



- | | |
|---|--|
| ۱- کلید روشن / خاموش و Play / Pause | ۶- پورت USB |
| ۲- کلید میانبر (دسترسی سریع به فایل مورد نظر) | ۷- میکروفن |
| ۳- جک هدفن | ۸- Menu / Select |
| ۴- LED | ۹- کلید وضعیت (حرکت در منو- افزایش و کاهش صدا) |
| ۵- Display | ۱۰- Reset |

راه اندازی Zen Stone Plus

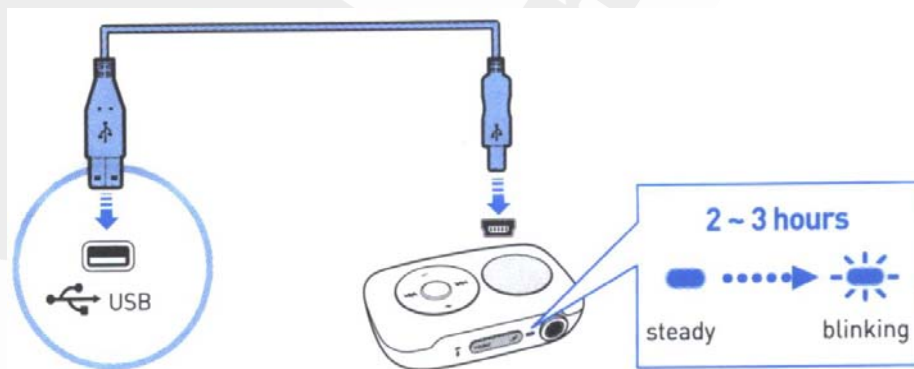
- ۱ - دستگاه خود را توسط کابل USB به کامپیوتر (فقط به پورت پشت کامپیوتر) متصل نمایید .
 - ۲ - به محض اتصال ، پنجره ای با نام Stone Plus باز می شود که با کلیک روی گزینه Ok پنجره دیگری باز شده (شامل تعدادی موسیقی که خود کارخانه روی دستگاه ریخته است) که می توانید اطلاعات خود را روی آن انتقال دهید .
- نکته مهم :** حتماً مراحل زیر را همیشه هنگام جدا کردن دستگاه از کامپیوتر انجام دهید :
- برای قطع ارتباط (Disconnect) باید دستگاه را Safely Remove Hardware کنید .
- در گوشه پایین و سمت راست کامپیوتر خود روی نوار عنوان (Taskbar) ، روی آیکون  کلیک چپ کرده و سپس روی این عبارت Safely Remove USB Mass Storage Device کلیک کنید .
- کابل USB را جدا کنید .

شارژ دستگاه

دستگاه را به دو روش می توانید شارژ نمایید . (۱) توسط کامپیوتر ، که باید دستگاه را بوسیله کابل USB به پورت پشت کامپیوتر متصل نمایید . (۲) توسط شارژر USB .

مدت زمان لازم برای شارژ دستگاه توسط کامپیوتر ، ۲ الی ۳ ساعت است . (توسط شارژر زمان بسیار کوتاهتری لازم است) . شارژر استاندارد در مرکز خدمات پس از فروش شاپ موجود است .

کلید ۴ راهنمای شارژ دستگاه در طول مدت استفاده می باشد :



روشن و خاموش کردن دستگاه

- ۱) جهت روشن کردن دستگاه کلید ۱ را به سمت داخل فشار داده و چند ثانیه نگهدارید .
- ۲) جهت خاموش کردن دستگاه کلید ۱ را به سمت داخل فشار داده و چند ثانیه نگهدارید .

انتقال اطلاعات به دستگاه

- ۱ - برای انتقال اطلاعات (فایل‌های صوتی ، Data و ...) به روی دستگاه ، باید دستگاه خود را بوسیله کابل USB به کامپیوتر متصل کنید .
 - ۲ - به محض اتصال ، پنجره ای با نام Stone Plus باز می شود که با کلیک روی گزینه Ok پنجره دیگری به همین نام باز شده (شامل تعدادی موسیقی که خود کارخانه روی دستگاه ریخته است) که می توانید اطلاعات خود را روی آن انتقال دهید .
- توجه :** دستگاه فقط قابلیت پخش موزیک را دارد . داده منتقل شده روی دستگاه فقط زمانی که به کامپیوتر متصل هستید قابل مشاهده است .

انتقال اطلاعات از دستگاه

- از دستگاه خود می توانید برای انتقال اطلاعات از یک کامپیوتر به کامپیوترهای دیگر استفاده کنید .
- با اتصال دستگاه توسط کابل USB به کامپیوتر ، پنجره ای با نام Stone Plus روی Desktop کامپیوتر باز می شود . با کلیک کردن روی Ok پنجره دیگری به همین نام باز می گردد که میتوانید اطلاعات مورد نظر خود را انتقال دهید .

قالب بندی های (FORMATTING) پذیرفته شده توسط دستگاه :

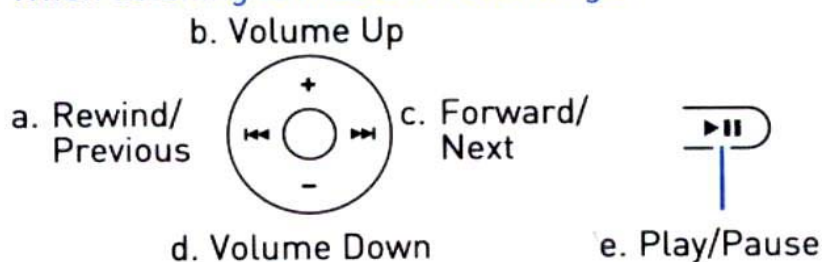
صوتی (Audio) : فرمت‌های MP3 و WMA و WAV و Audible

شنیدن موزیک

- دستگاه را روشن کنید و کلید ۸ را فشار دهید، در منوی باز شده توسط کلید ۹ به سمت چپ حرکت کنید و گزینه Music را انتخاب نمایید و باز کلید ۸ را فشار دهید .
- رفتن به Track بعدی : کلید ۹ (سمت راستی) را فشار دهید .
- جلو و عقب بردن آهنگ : برای رفتن به جلو، کلید ۹ (سمت راستی) را فشار داده و نگهدارید ، برای رفتن به عقب، کلید ۹ (سمت چپی) را فشار داده و نگهدارید .

رفتن به Track قبلی : کلید ۹ (سمت چپی) را دوبار متوالی فشار دهید .
رفتن به ابتدای موزیک : کلید ۹ (سمت چپی) را یکبار فشار دهید .

When listening to music or recordings:



منوی Option

توجه : به دو روش میتوان وارد منوی انتخاب (Option) برای انجام تغییرات شد :
(۱) بعد از انتخاب گزینه مورد نظر در منوی اصلی اگر یکبار دیگر کلید ۸ را فشار دهید در سمت راست منوی انتخابی، گزینه Option را مشاهده می کنید .
(۲) با انتخاب گزینه مورد نظر در منوی اصلی ، کلید ۸ را فشار داده و نگهدارید .

تغییرات روی منوی Music

حذف موزیک و Data :

Data - را فقط زمانی که به کامپیوتر متصل هستید میتوانید حذف نمایید . اما موزیک را هم زمانی که به کامپیوتر متصل هستید و هم توسط خود دستگاه میتوانید حذف کنید .

حذف موزیک توسط دستگاه :

کلید ۸ را فشار داده و چند ثانیه نگهدارید . در منوی باز شده توسط کلید ۹ به سمت پایین حرکت کرده و گزینه Delete و سپس Yes را انتخاب کنید .

انتخاب Folder موزیک مورد نظر :

کلید ۸ را فشار داده و چند ثانیه نگهدارید . در منوی باز شده توسط کلید ۹ گزینه Browse Music و در منوی بعدی Folder موزیک مورد نظر را انتخاب کنید .

تنظیم نحوه پخش موزیک :

کلید ۸ را فشار داده و و چند ثانیه نگهدارید . در منوی باز شده گزینه Play Mode را انتخاب نمایید . توسط کلید ۹ ، با انتخاب هر کدام از گزینه های زیر میتوانید تغییرات زیر را اعمال کنید :

- Repeat Track : فقط یک آهنگ را بطور متوالی تکرار می کند .
- Repeat All : کل آهنگهای انتخابی را متوالیاً تکرار می کند .
- Repeat Folder : آهنگهای Folder مورد نظر را بطور متوالی تکرار می کند .
- Track Once : هر بار پخش فقط یک آهنگ ، برای شنیدن آهنگ بعدی دوباره باید انتخاب کنید .
- Shuffle Repeat : تکرار و پخش آهنگها بصورت نا منظم
- Shuffle Once : پخش آهنگها به صورت نا منظم
- Shuffle Folder : : پخش آهنگهای Folder به صورت نا منظم
- Normal : گوش دادن موزیک به صورت منظم و متوالی
- Cancel : خارج شدن از منوی مورد نظر

تنظیمات پیشرفته صدا :

کلید ۸ را فشار داده و و چند ثانیه نگهدارید . در منوی باز شده گزینه EQ را انتخاب نمایید . توسط کلید ۹ ، با انتخاب هر کدام از گزینه ها میتوانید تغییراتی در نحوه پخش ایجاد کنید .

- EQ : انتخاب حالت های مختلف پخش صدا (با انتخاب Custom EQ می توانید به صورت دستی نحوه پخش آهنگ را تنظیم کنید ، با انتخاب کلید ۹ به سمت راست یا چپ ستونها را می توانید انتخاب کنید و با همین کلید به سمت بالا یا پایین و نگهداشتن آن می توانید دامنه فرکانس را افزایش یا کاهش دهید . برای اعمال تغییر انجام شده باید مربع تیک خورده را انتخاب کنید .)

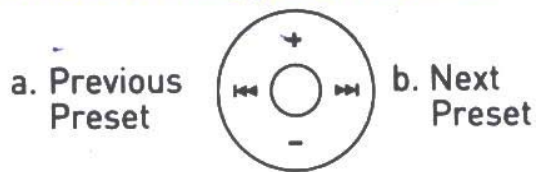
گزینه Bass Boost :

- On : کاهش باس (Bass) صدای آهنگ
- Off : افزایش باس (Bass) صدای آهنگ
- Cancel : خروج از منو

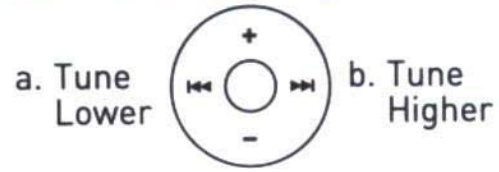
کاربرد FM Radio

دامنه فرکانس FM روی دستگاه برای کشورهای مختلف بصورت پیش فرض انتخاب شده است .
تنظیم اسکن به صورت خودکار: با فشار کلید ۸ گزینه FM Radio را انتخاب کنید . برای اسکن و ذخیره اتوماتیک ایستگاه رادیویی ، کلید ۸ را فشار داده و نگه دارید و در منوی باز شده گزینه Auto Scan و سپس Yes را انتخاب کنید . در انتها دستگاه همه ایستگاه ها و کانالهای از قبل تنظیم شده را ذخیره می کند . روی صفحه نمایش ، موج و عبارت ۱/۳۲ preset را مشاهده خواهید کرد که با حرکت کلید ۹ به سمت راست و چپ می توانید موج مربوطه را تغییر دهید .
تنظیم اسکن به صورت دستی : کلید ۸ را فشار داده و گزینه FM Radio را انتخاب کنید . سپس برای تنظیم دقیق کلید ۹ را به سمت راست یا چپ حرکت دهید . سپس برای ذخیره موج رادیویی مورد نظر کلید ۸ را فشار داده و نگه دارید و در منوی باز شده گزینه Save Preset را انتخاب کنید ، در صفحه ای که باز می شود شماره مورد نظر را تعیین و Yes را انتخاب کنید .
- برای انتخاب موج بعدی به صورت دستی باید کلید ۸ را فشار داده و نگهدارید و گزینه Tuning را انتخاب کنید و سپس موج بعدی را تنظیم و ذخیره کنید .
- بوسیله کلید ۹ می توانید میان موجهای ذخیره کرده خود (به نام ... , Preset 1) جا به جا و انتخاب کنید .
- بوسیله کلید ۱ می توانید بین موجهای از قبل تنظیم کرده خود و تنظیم دستی سوئیچ کنید .

When selecting preset channels:



When manually tuning channels:

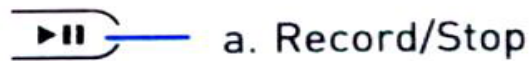


حذف موج مورد نظر : با حرکت کلید ۹ به سمت راست یا چپ موج مورد نظر را انتخاب کنید و کلید ۸ را فشار داده و نگه دارید و در منوی که باز می شود گزینه Delete Preset و سپس Yes را انتخاب نمایید .

ضبط کردن (RECORDING)

(۱) کلید ۸ را فشار داده و در منوی اصلی گزینه Microphone را انتخاب کنید .

- (۲) برای شروع ضبط کردن ، کلید ۱ را فشار دهید .
(۳) جهت توقف عملیات ضبط باید کلید ۱ را فشار دهید . دقت داشته باشید با هر بار توقف، عملیات ضبط از ابتدا آغاز می شود .



دسترسی به **Track ضبط شده** : کلید ۸ را فشار داده و در منوی اصلی گزینه Recordings را انتخاب کنید سپس Track ضبط شده را انتخاب و کلید ۱ را فشار دهید.

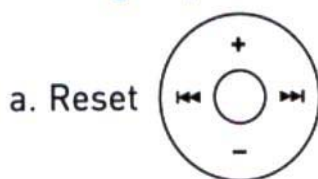


حذف Track ضبط شده : کلید ۸ را فشار داده و در منوی اصلی گزینه Recordings را انتخاب کنید سپس Track ضبط شده را انتخاب و کلید ۸ را فشار داده و نگهدارید سپس در منوی باز شده گزینه Delete و بعد Yes را انتخاب کنید .
تنظیم نحوه پخش : کلید ۸ را فشار داده و در منوی اصلی گزینه Recordings را انتخاب کنید سپس کلید ۸ را فشار داده و نگهدارید در منوی باز شده گزینه Play Mode را انتخاب کنید .
گزینه های آن در بالا و در قسمت تنظیم نحوه پخش موزیک توضیح داده شده است .

گزینه Stopwatch (کرونومتر)

- کلید ۸ را فشار داده و در منوی اصلی این گزینه را انتخاب کنید . برای شروع و توقف باید کلید ۱ را فشار دهید . در این منو کلید ۸ را فشار داده و نگهدارید، اعمال زیر را می توانید انجام دهید :
- Resume : ادامه عملیات بعد از ایجاد مکث
 - Reset : صفر کردن و شروع مجدد

When using stopwatch:



تنظیمات دستگاه (Settings)

چرخش نوشته های صفحه نمایش :

کلید ۸ را فشار داده و در منوی اصلی گزینه Settings را انتخاب کنید . سپس کلید ۸ را فشار داده و نگهدارید و در منوی باز شده گزینه Orientation را انتخاب نمایید . با انتخاب گزینه ۱۸۰، نوشته ها بر عکس می شود و با انتخاب گزینه Normal نوشته ها به حالت عادی برمی گردد و با انتخاب Cancel از منو خارج می شوید .

تنظیم نور صفحه نمایش (Contrast) :

- ۱) کلید ۸ را فشار داده و در منوی اصلی گزینه Settings را انتخاب کنید . سپس کلید ۸ را فشار داده و نگهدارید و در منوی باز شده گزینه Contrast را انتخاب کنید .
- ۲) با حرکت کلید ۹ به سمت بالا و پایین می توانید نور صفحه را تنظیم کنید .

دوباره فعال سازی صفحه نمایش :

در هنگام استفاده از دستگاه ، بعد از مدت کوتاهی نور صفحه نمایش خاموش می شود . جهت دوباره فعال کردن صفحه کافیست یکی از کلید های روی دستگاه را فشار دهید .
جهت تنظیم مدت فعال بودن صفحه مراحل زیر را به ترتیب اجرا کنید :

- ۱) کلید ۸ را فشار داده و در منوی اصلی گزینه Settings را انتخاب کنید . سپس کلید ۸ را فشار داده و نگهدارید و در منوی باز شده گزینه Display Timer را انتخاب کنید .

۲) انتخاب مدت زمان مورد نظر

تنظیم زبان (Language) دستگاه :

کلید ۸ را فشار داده و در منوی اصلی گزینه Settings را انتخاب کنید . سپس کلید ۸ را فشار داده و نگهدارید و در منوی باز شده گزینه Language و سپس زبان مورد نظر را تعیین کنید .

تنظیم کلید میانبر (My Shortcut) :

جهت دسترسی سریع به فایل مورد نظر می توانید این گزینه را تنظیم کنید .

کلید ۸ را فشار داده و در منوی اصلی گزینه Settings را انتخاب کنید . سپس کلید ۸ را فشار داده و نگهدارید و در منوی باز شده گزینه My Shortcut را انتخاب نمایید . سپس گزینه ای را که می خواهید سریع به آن دسترسی پیدا کنید را انتخاب کنید . که با زدن کلید ۲ به فایل انتخاب شده خواهید رفت .

تنظیم تاریخ (date) و ساعت (Time) :

کلید ۸ را فشار داده و در منوی اصلی گزینه Settings را انتخاب کنید . سپس کلید ۸ را فشار داده و نگهدارید و در منوی باز شده گزینه Data&Time را انتخاب کنید . توسط کلید ۹ ، با حرکت به سمت راست و چپ می توانید روی تک تک آیتمهای ساعت و تاریخ حرکت کنید . و با حرکت به سمت بالا و پایین می توانید مقدار آیتمها را تغییر دهید .

تنظیم مدت زمان نور محافظ صفحه نمایش :

(۱) کلید ۸ را فشار داده و در منوی اصلی گزینه Settings را انتخاب کنید . سپس کلید ۸ را فشار داده و نگهدارید و در منوی باز شده گزینه Screensaver را انتخاب کنید .
(۲) انتخاب مدت زمان مورد نظر
- در حالتی که این گزینه Off نباشد روی محافظ صفحه نمایش، تاریخ و زمان نشان داده میشود .

تنظیم زمان خاموش شدن دستگاه (Idle Shutdown) :

(۱) کلید ۸ را فشار داده و در منوی اصلی گزینه Settings را انتخاب کنید . سپس کلید ۸ را فشار داده و نگهدارید و در منوی باز شده گزینه Idle Shutdown را انتخاب کنید .
(۲) انتخاب مدت زمان مورد نظر

تعیین نحوه جلو و عقب بردی آهنگ :

به دو روش صدادار و بی صدا ، می توانید آهنگ را جلو و عقب کنید .
کلید ۸ را فشار داده و در منوی اصلی گزینه Settings را انتخاب کنید . سپس کلید ۸ را فشار داده و نگهدارید و در منوی باز شده گزینه Cue/Review را انتخاب کنید . اگر در حالت On باشد آهنگ به صورت صدا دار و اگر در حالت Off باشد به صورت بی صدا جلو و عقب می رود .

مشاهده اطلاعات دستگاه (Information) :

کلید ۸ را فشار داده و در منوی اصلی گزینه Settings را انتخاب کنید . سپس کلید ۸ را فشار داده و نگهدارید و در منوی باز شده گزینه Information را انتخاب کنید .

قفل دستگاه

برای ممانعت از فشرده شدن اتفاقی کلید ها می توانید دستگاه خود را قفل کنید .
کلید ۸ را فشار داده و در منوی اصلی گزینه Lock را انتخاب کنید . شکل قفل روی دستگاه ظاهر گردد.
برای استفاده مجدد و غیر فعال کردن قفل ، کلید ۸ یا ۹ را فشار داده و گزینه Yes را انتخاب کنید .

چند نکته ایمنی :

- ۱) در صورت بروز مشکل حتماً به نمایندگی مجاز شرکت مراجعه نمایید و خود اقدام به تعمیر یا دستکاری دستگاه نکنید .
- ۲) موقع ویروسی شدن دستگاه را Format کنید .
- ۳) هنگامی که دستگاه Hang کرد آن را توسط کلید ۱۰ ، Reset کنید .
- ۴) دستگاه خود را در معرض دمای بالا قرار ندهید (دمای مناسب ۴۵ تا ۰ درجه سانتیگراد) .
- ۵) از ضربه زدن به دستگاه خودداری کنید .
- ۶) دستگاه خود را در معرض رطوبت یا آب قرار ندهید .
- ۷) اطلاعات یا Data را داخل Folder بریزید .
- ۸) تا زمانی که دستگاه را (Disconnect) یعنی Safely Remove Hardware نکرده اید کابل را جدا ننمایید .
- ۹) دستگاه را حتماً به پورت USB پشت کامپیوتر متصل کنید .
- ۱۰) هنگام انتقال اطلاعات تا زمانی که تصویر سمت چپ روی دستگاه مشاهده می شود ارتباط را قطع نکنید . اما بعد از انتقال و مشاهده تصویر سمت راست می توانید ارتباط را قطع و کابل را جدا کنید .

