

راهنمای فارسی

## Gainward GTX 560 Ti



تهیه شده در بخش خدمات پس از فروش شرکت شاب

آدرس : تهران، چیدر، میدان ندا ، پلاک ۵۷

تلفن: (۱۰ خط) ۲۲۶۸۶۸۱۸

[www.shobtech.com](http://www.shobtech.com)

[technical@shobtech.com](mailto:technical@shobtech.com)

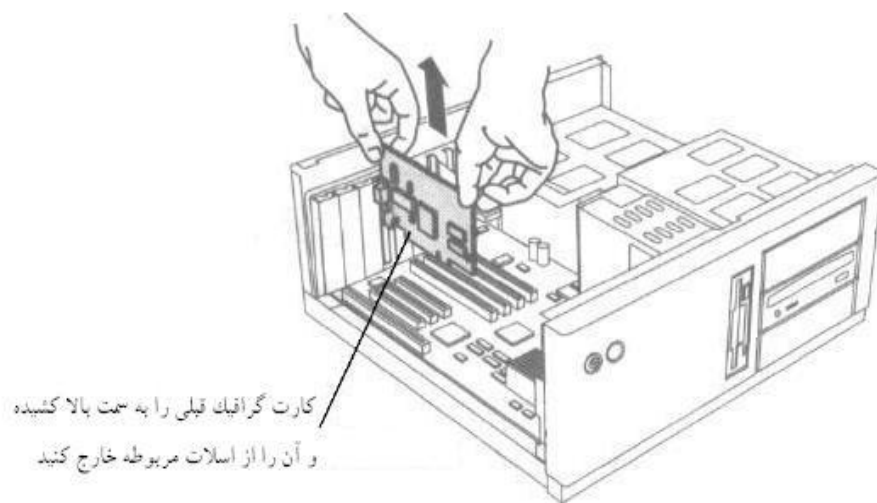
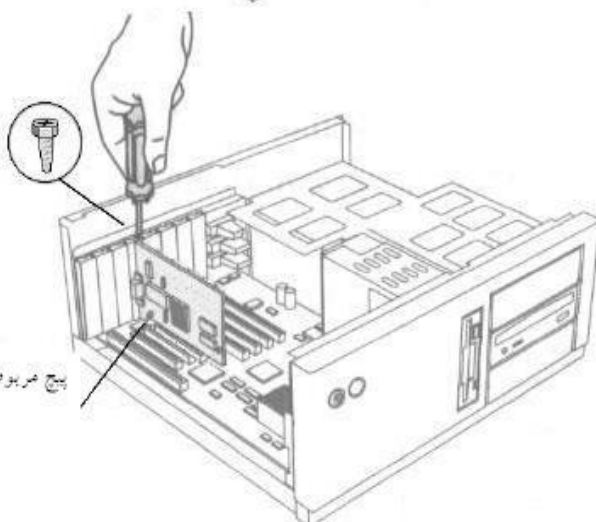
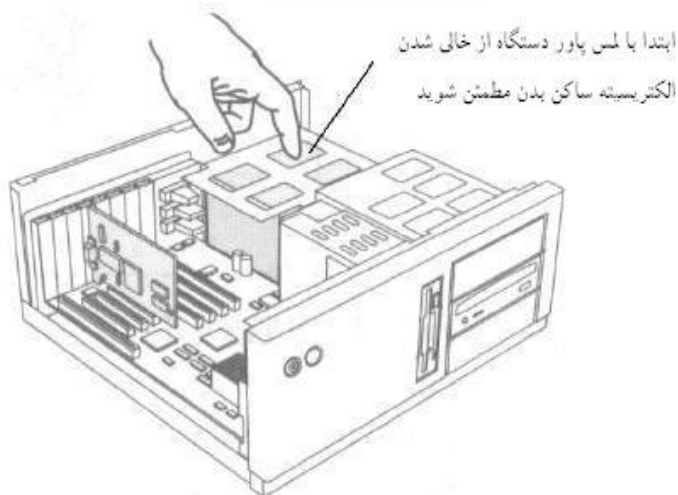


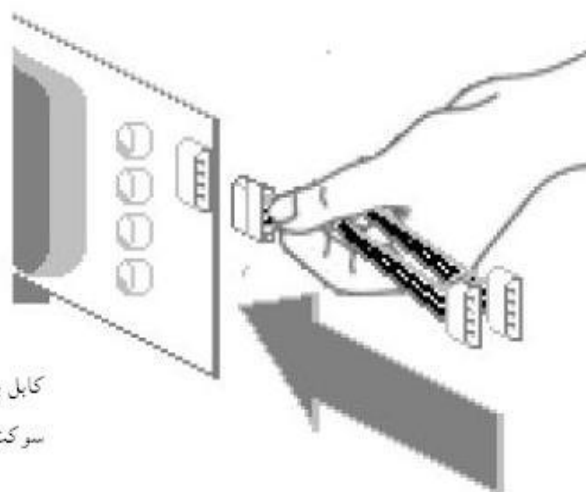
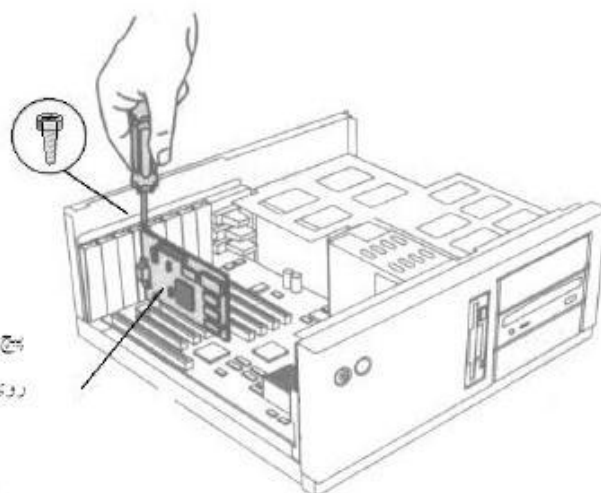
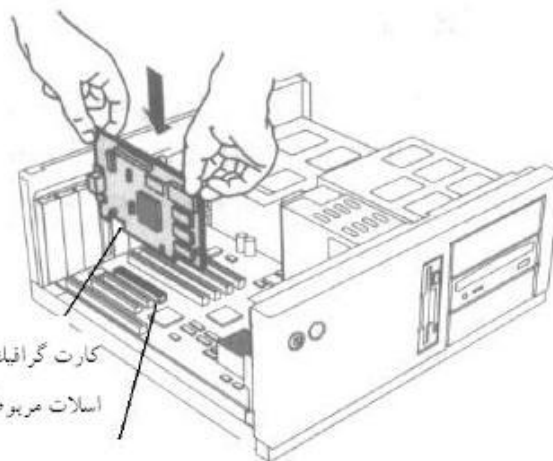
## مشخصات دستگاه:

- مجهز به پردازنده گرافیکی شرکت nVidia و فناوری ساخت ۴۰ نانومتری و فرکانس کاری ۸۲۵ Mhz
- دارای یک گیگابایت حافظه GDDR5 با فرکانس موثر ۲۱۰۰ Mhz
- معماری و فناوری Fermi
- مجهز به رابط حافظه ۲۵۶ bit و پهنای باند ۱۳۴,۴ گیگابایت در ثانیه
- پشتیبانی کامل از Direct X11
- امکان اتصال ۲ مانیتور با استفاده از فناوری nView شرکت nVidia
- دارای دو پورت DVI ( با وضوح ۱۶۰۰×۲۵۶۰ ) ، یک پورت VGA ، و یک پورت HDMI
- نسخه ۱,۴ a با امکان پخش تصاویر سه بعدی و انتقال صدای ۷,۱ کانال
- توانایی اتصال Dual Link HDCP
- پشتیبانی از فناوری های Physx و CUDA
- قابلیت استفاده از عینک های بیسیم سه بعدی و پشتیبانی کامل از پخش تصاویر سه بعدی
- پشتیبانی از فناوری توسعه دهنده گرافیکی SLI

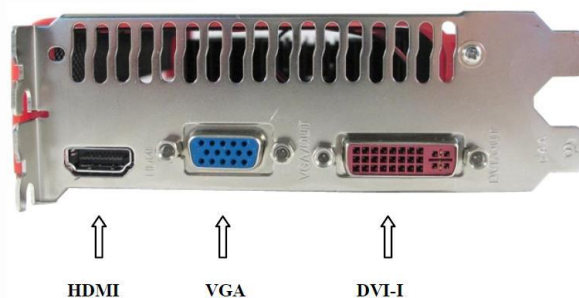
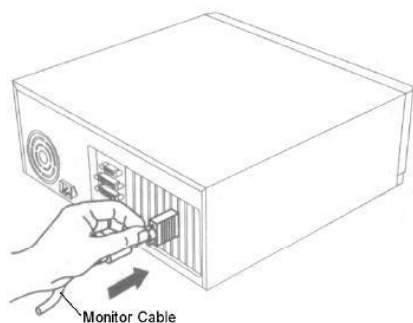
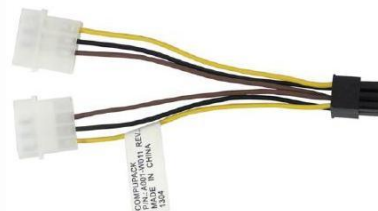
## طریقه نصب کارت گرافیک درون کیس :

برای نصب کارت گرافیک درون کیس به روش زیر عمل می کنیم:





کابل مربوط به اتصال کارت گرافیک و منبع تغذیه دستگاه



○ کابل مانیتور را به کانکتور مربوطه وصل کنید .

### نصب سریع درایور و نرم افزار :

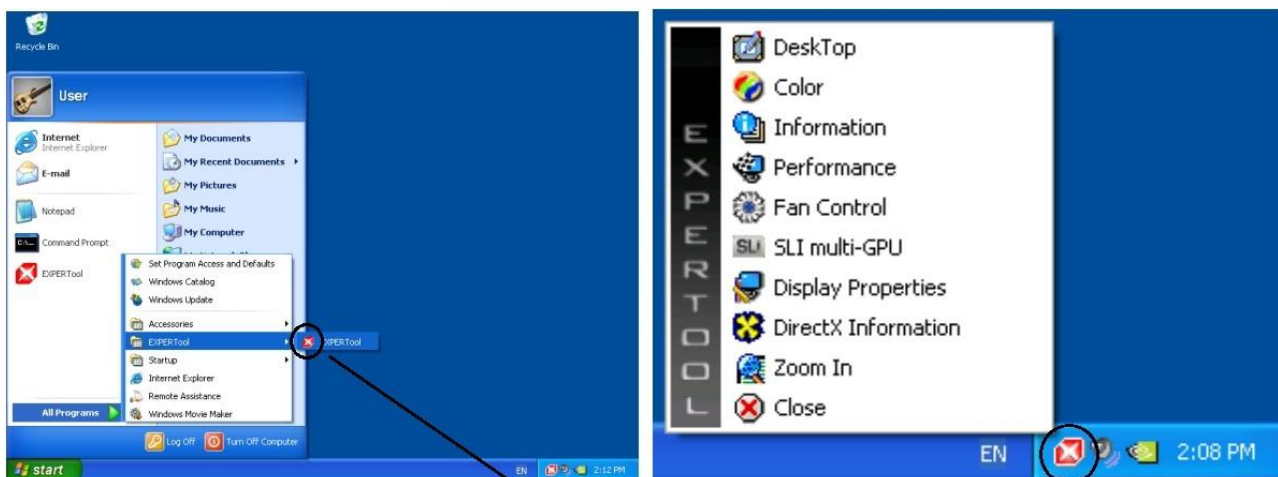
بعد نصب کارت گرافیک بر روی سیستم کامپیوتر را روشن کرده ، بعد از بوت شدن سیستم عامل کارت گرافیک را به عنوان Standard VGA شناسایی کرده برای نصب درایور Gainward Utility CD را درون درایو قرار داده و درایور مربوط به مدل کارت گرافیک به همراه نرم افزارهای مورد نیاز را بر روی سیستم عامل نصب کنید.



○ برای نصب درایور و نرم افزار ها مطابق شکل گزینه های مربوطه را علامت بزنیید سپس کلید *Continue* را زده تا نصب خود کار شروع شود.

### استفاده از ابزار EPERTool:

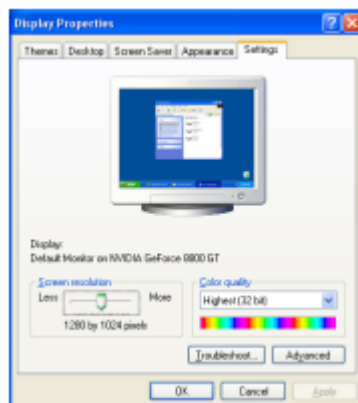
ابزار EPERTool برای تنظیمات صفحه نمایش و برنامه های کاربردی در ویندوز می باشد. با این ابزار میتوان وضوح صفحه نمایش را تغییر داد. برای دسترسی به این برنامه میتوان به صورت زیر عمل کرد:



نرم افزار EPERTool

### تنظیم وضوح صفحه نمایش:

برای تنظیم وضوح صفحه نمایش می توان به شکل زیر عمل کرد:



جدول وضوح تصویر و میزان فرکانس مانیتور :

Resolution	256color/High color(16bits)	True color(32bits)	Note
640 x 480	60 – 240 Hz	60 – 240 Hz	
800 x 600	60 – 240 Hz	60 – 240 Hz	DVI monitor support up to 200Hz
1024 x 768	60 – 240 Hz	60 – 200 Hz	DVI monitor support up to 140Hz
1152 x 864	60 – 200 Hz	60 – 170 Hz	DVI monitor support up to 100Hz
1280 x 768	60 – 170 Hz	60 – 150 Hz	DVI monitor support up to 100Hz
1280 x 960	60 – 170 Hz	60 – 150 Hz	DVI monitor support up to 85Hz
1280 x 1024	60 – 170 Hz	60 – 150 Hz	DVI monitor support up to 85Hz
1360 x 768	60 – 170 Hz	60 – 150 Hz	DVI monitor support up to 85Hz
1600 x 900	60 – 150 Hz	60 – 120 Hz	DVI monitor support up to 72Hz
1600 x 1024	60 – 120 Hz	60 – 100 Hz	DVI monitor support up to 60Hz
1600 x 1200	60 – 120 Hz	60 – 100 Hz	DVI monitor support up to 60Hz
1920 x 1080	60 – 100 Hz	60 – 85 Hz	DVI monitor support up to 60Hz
1920 x 1200	60 – 100 Hz	60 – 85 Hz	DVI monitor support up to 60Hz
1920 x 1440	60 – 85 Hz	60 – 85 Hz	"Dual-Link" DVI monitor
2048 x 1536	60 – 85 Hz	60 – 85 Hz	"Dual-Link" DVI monitor
2560 x 1600	60 Hz	60 Hz	"Dual-Link" DVI monitor